



AJUNTAMENT DE ROSES



UNE-EN ISO  
14001:2004  
Nº 3.00.03021



# L'EMAS EN LES ADMINISTRACIONS PÚBLIQUES

## EMAS / ISO 14001

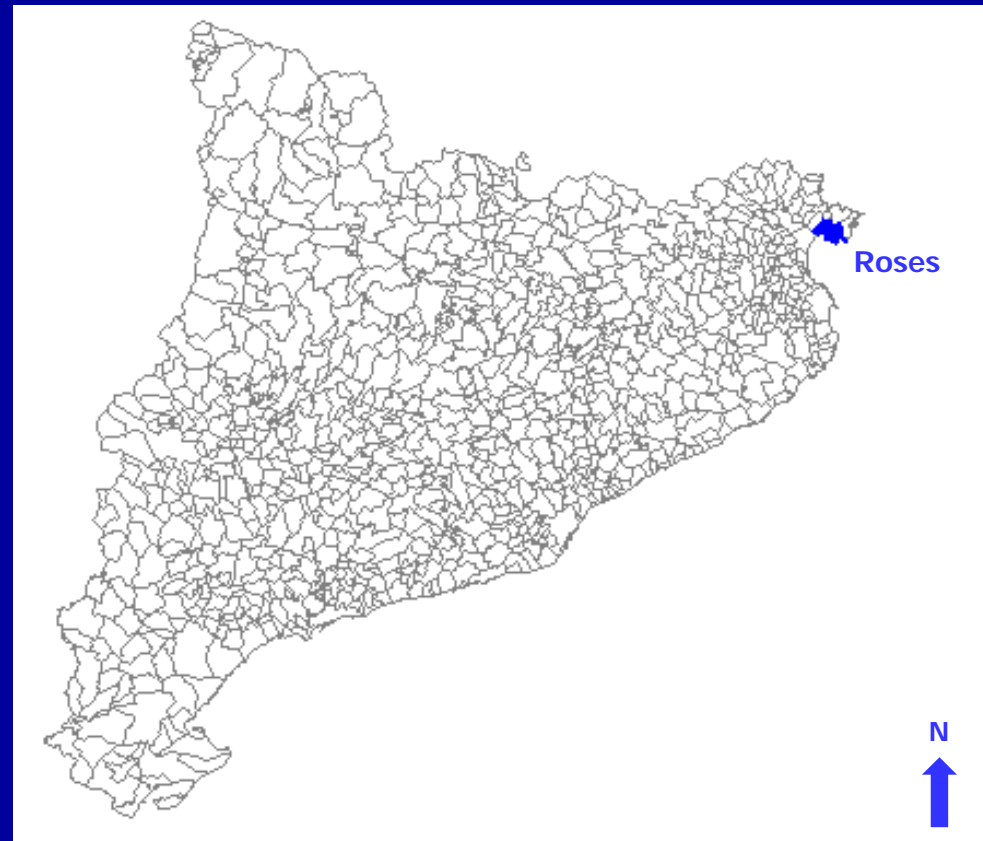
### A LES PLATGES URBANES I PASSEIG MARÍTIM DE ROSES

Jornada de Mecanismes públics de promoció de l'EMAS  
Fira de Lleida, 24 d'octubre de 2007



## CARACTERÍSTIQUES DEL MUNICIPI DE ROSES

- Municipi situat en el NE de Catalunya (Espanya), a la comarca de l'Alt Empordà.
- Té una superfície de 44.9 km<sup>2</sup>.
- Part del seu terme municipal està inclòs en dos espais naturals protegits (Parc Natural del Cap de Creus i Parc Natural dels Aiguamolls de l'Empordà).
- El fenomen turístic condiciona un caràcter fortament estacional de les activitats i processos que es desenvolupen en el municipi.



Situació del municipi de Roses



## EL SISTEMA DE QUALITAT MEDIAMBIENTAL A LES PLATGES I PASSEIG MARÍTIM

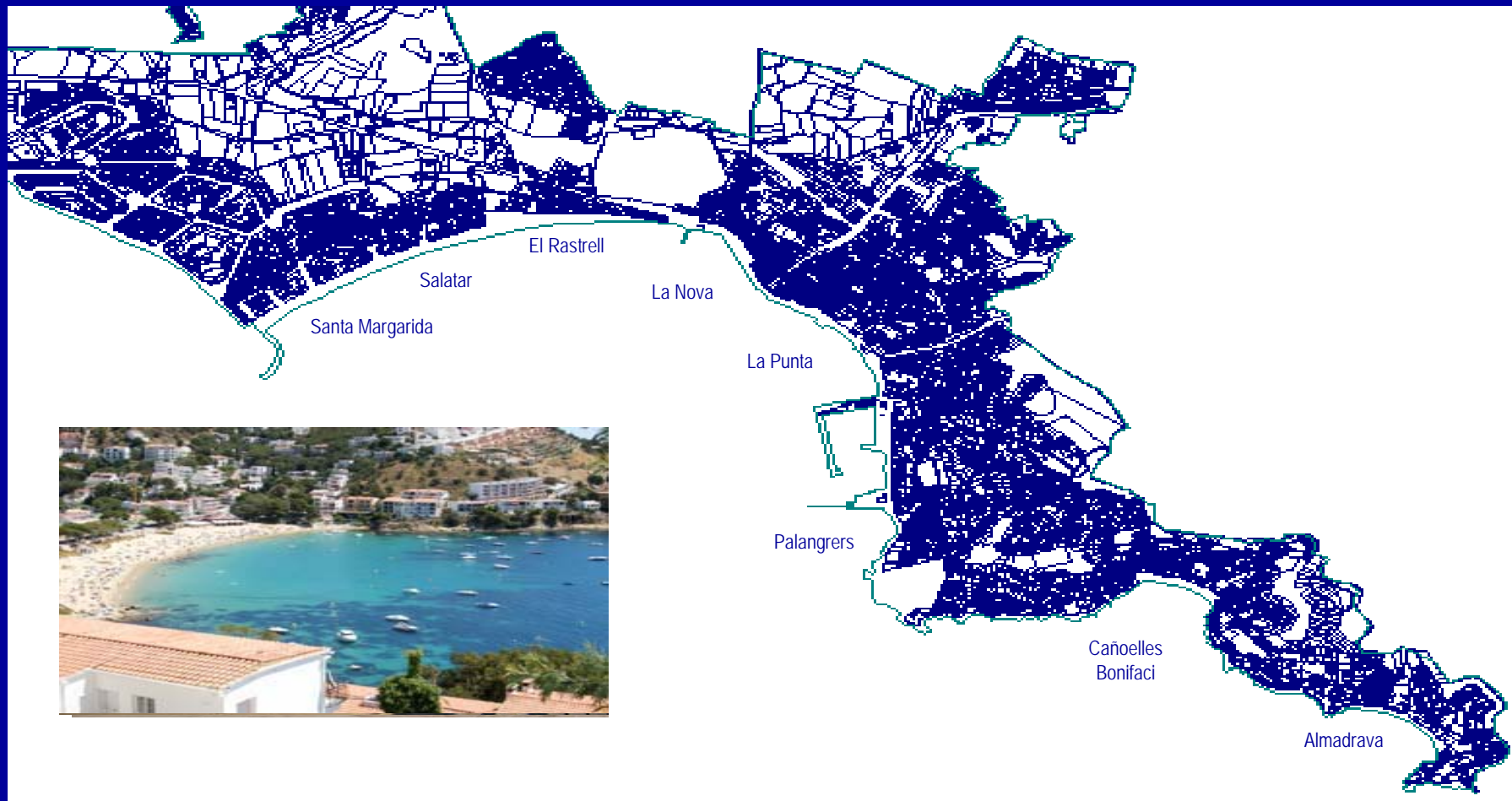
- Roses ha estat un dels primers municipis de l'Estat espanyol en obtenir el certificat EMAS, alhora que també disposa de la ISO 14001.
- L'àmbit d'aplicació del Sistema és el Passeig Marítim i les vuit platges urbanes del municipi (sorra i zona abalisada).
- El Sistema de Gestió implica tant als usuaris de les platges com als concessionaris de temporada (bars, restaurants, lloguer de gandules...), a les empreses de serveis i a altres administracions competents en la gestió de les platges.





L'EMAS EN LES ADMINISTRACIONS PÚBLIQUES  
EMAS / ISO 14001 A LES PLATGES URBANES DE ROSES

## L'ÀMBIT DEL SISTEMA DE QUALITAT MEDIAMBIENTAL





## ELS OBJECTIUS DEL SISTEMA DE QUALITAT MEDIAMBIENTAL

Els principals objectius són:

- Garantir que la gestió general que es duu a terme a l'àmbit de les platges s'adeqüi a una qualitat mediambiental certificada.
- Disposar d'un recurs turístic de gran atractiu i interès, com són les platges de Roses, en òptimes condicions de qualitat.



Passeig Marítim i platja del Rastrell

Aquests objectius s'asseguren a través del procés de certificació i verificació que realitza una entitat externa a l'Ajuntament. Aquesta entitat està reconeguda per la Generalitat de Catalunya, així doncs, aquest procés és objectiu i imparcial.



## ELS OBJECTIUS DEL SISTEMA DE QUALITAT MEDIAMBIENTAL

### Serveis

Empreses de  
serveis

Brigades  
municipals

Personal de  
l'Ajuntament

### CONTROL

#### Objectius:

- garantir una qualitat mediambiental dels serveis públics i privats
- garantir el compliment de les condicions d'exploració i de les contrates
- detectar incidències a fi de corregir-les i establir mesures preventives

MILLORA  
CONTÍNUA



L'EMAS EN LES ADMINISTRACIONS PÚBLIQUES  
EMAS / ISO 14001 A LES PLATGES URBANES DE ROSES

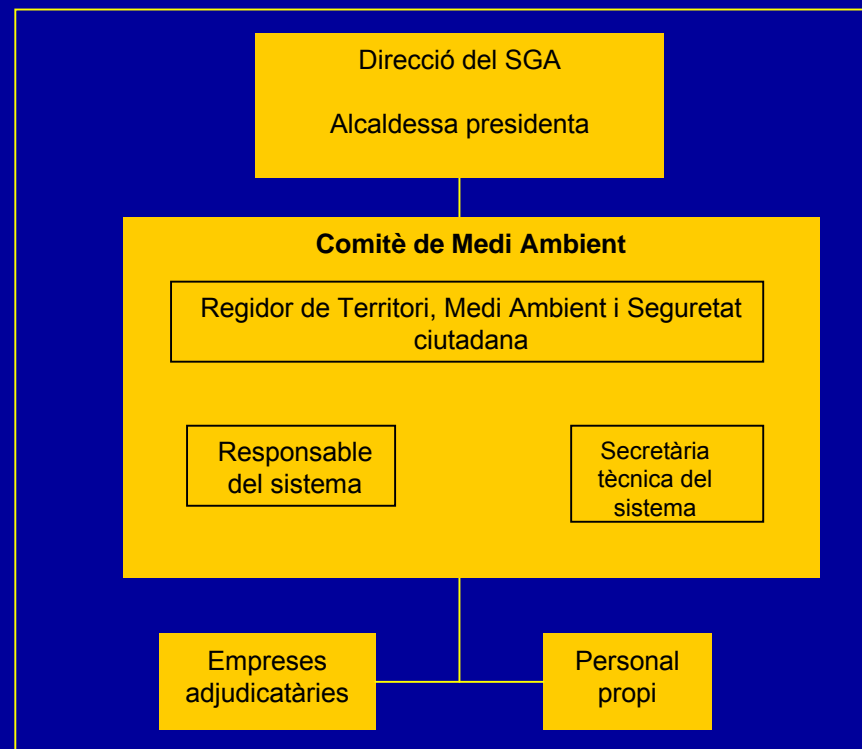
## ELS OBJECTIUS DEL SISTEMA DE QUALITAT MEDIAMBIENTAL

	A	B	C	D	E	F	G	H	I	J	K	L	M
1	<b>DIYENDRES: 23 de juliol de 2006</b>												
2		<b>STA. MARGARIDA</b>	<b>SALATAR</b>	<b>RASTRELL</b>	<b>LA NOYA</b>	<b>LA PUNTA</b>	<b>PALANGRERS</b>						
3		<b>Val. Observacions</b>	<b>Val. Observacions</b>	<b>Val. Observacions</b>	<b>Val. Observacions</b>	<b>Val. Observacions</b>	<b>Val. Observacions</b>	<b>Val. Observacions</b>	<b>Val. Observacions</b>	<b>Val. Observacions</b>	<b>Val. Observacions</b>	<b>Val. Observacions</b>	<b>Val. Observacions</b>
4	<b>S. Neteja Platges i Passeig</b>												
5	<b>Platja</b>												
6	Sorra												
7	Sense restes de residus												
8	Està Perfilada												
9	Papereres												
10	Tenen bossa												
11	Estan netes (exterior)												
12	No estan trencades												
13	Estan buides												
14	<b>Passeig</b>												
15	Paviment												
16	El paviment està net												
17	Papereres												
18	Tenen bossa												
19	No estan ni bonyagades ni oxidades												
20	Estan buides												
21													
22													
23	<b>S. V.S.S. Creu Roja</b>												
24	<b>Formació i informació</b>												
25	Bona actitud del personal												
26	<b>Altres</b>												
27	El color de la bandera és												
28													
29													
30													



## ESTRUCTURA ORGANITZATIVA DEL SGA

El Sistema de Qualitat Mediambiental està basat en la millora contínua. La seva implantació requereix establir una estructura organitzativa i de responsabilitats.



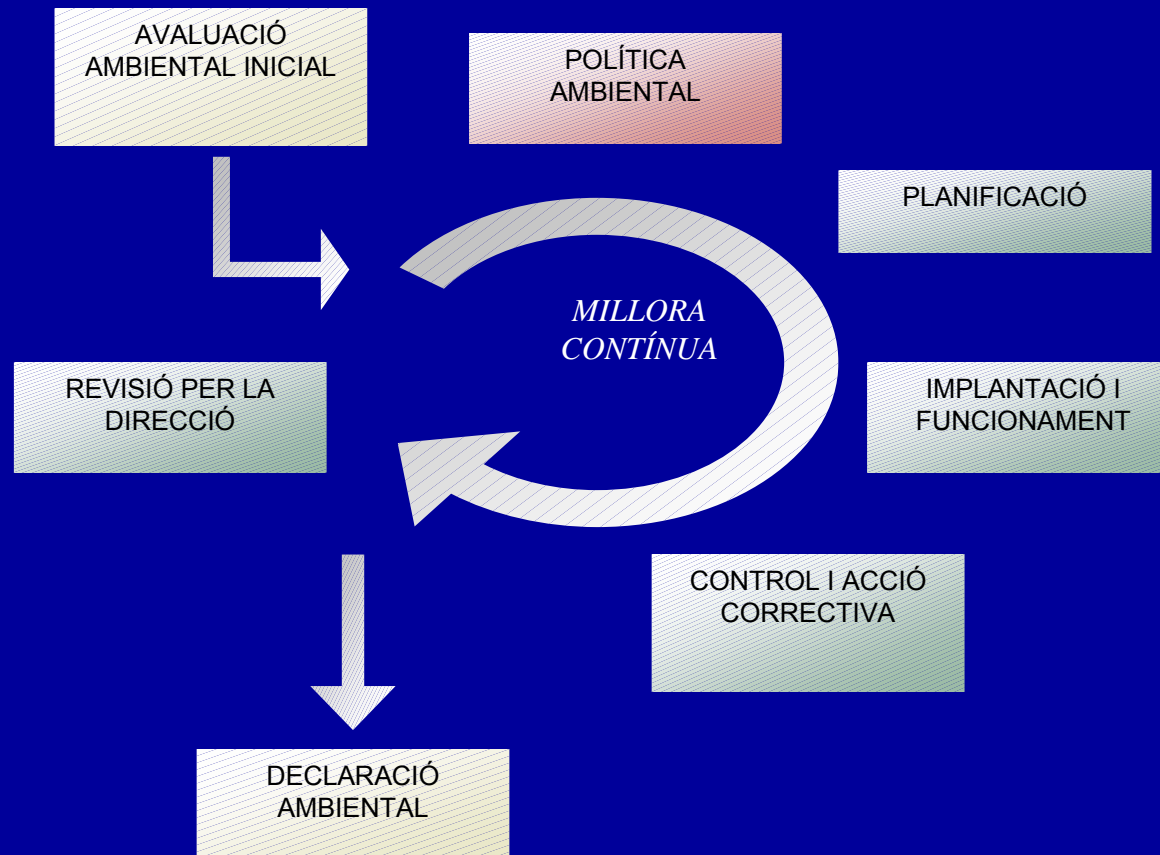
Estructura organitzativa del SGA





# L'EMAS EN LES ADMINISTRACIONS PÚBLIQUES

## EMAS / ISO 14001 A LES PLATGES URBANES DE ROSES





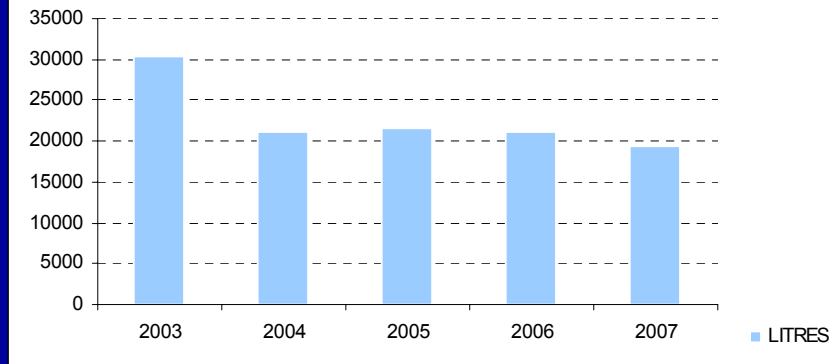
## L'EMAS EN LES ADMINISTRACIONS PÚBLIQUES

### EMAS / ISO 14001 A LES PLATGES URBANES DE ROSES

El Sistema permet obtenir una visió de com evolucionen els diferents aspectes ambientals al llarg dels anys.

En el cas de l'àmbit de les platges de Roses s'han aconseguit millores com la reducció del consum d'aigua o la reducció en la generació de residus

EVOLUCIÓ CONSUM D'AIGUA (l.)



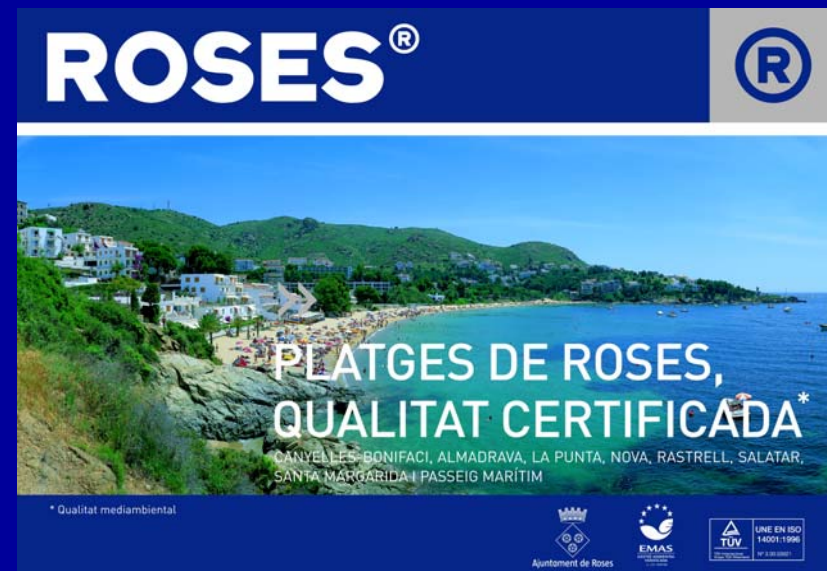
EVOLUCIÓ GENERACIÓ RESIDUS (Tn)

	2005	2006	2007
Papereres	80,259	65,99	66,87
Restes de poda	6,85	5,42	
<b>Total</b>	<b>87,109</b>	<b>71,406</b>	<b>66,87</b>



## COMUNICACIÓ

Des de l'Ajuntament es realitza una difusió turística del sistema a tots els nivells (edició de cartells, de material per a fires, informació a les platges...). Aquesta difusió es desenvolupa per a que, tant els usuaris habituals com els potencials, tinguin ple coneixement de la qualitat de les platges.



Les normatives de qualitat mediambiental es tradueixen, doncs, en un reclam turístic de qualitat certificada del municipi de Roses.



## NECESSITATS PER A LA CONSOLIDACIÓ DEL SISTEMA

- Voluntat política (o de la direcció en el cas de l'empresa) per a seguir endavant, fins i tot davant de les adversitats i les dificultats que van sorgint.
- Assignació pressupostària per a assumir les inversions i les despeses de gestió que suposa implantar i mantenir un SGA.
- Capacitat d'incentivar i/o d'obligar a les demés administracions competents, empreses de serveis, proveïdors, personal associat... a complir amb les prescripcions establertes i amb les directrius marcades en el SGA.
- Imprescindible que tot el personal associat (tant del propi Ajuntament com el de les empreses associades al SGA) se sentin identificat activament i "escoltat" per la direcció.
- Seguiment i control exhaustiu de tot l'entorn del SGA (documentació, implantació i manteniment) per part de l'equip tècnic.



## CONCLUSIONS DE LA IMPLANTACIÓ I FUNCIONAMENT DEL SISTEMA DE QUALITAT MEDIAMBIENTAL

La gestió de les platges és complexa degut al gran nombre d'actors implicats, la convergència de les diverses administracions en un mateix àmbit territorial, l'ampli ventall de serveis que s'ofereixen i les incidències ambientals associades a aquests serveis.

Hi ha diversos sistemes de gestió aplicats a les platges, però un dels més exhaustius és aquell que permet establir un control sobre les activitats i els serveis de les platges, com és el Sistema de Gestió Ambiental en el reglament EMAS II

La implantació d'un SGA suposa un esforç, tant per part de l'administració impulsora com les empreses de serveis implicades i, en general, de tots els actors implicats en la gestió de les platges. L'organisme promotor ha de posar a disposició del SGA tant recursos humans com econòmics.



## CONCLUSIONS DE LA IMPLANTACIÓ I FUNCIONAMENT DEL SISTEMA DE QUALITAT MEDIAMBIENTAL

Les normatives de qualitat ambiental es tradueixen, doncs, en un reclam turístic de qualitat del municipi, com un complement adicional a l'oferta de turisme i una garantia de gestió ambiental del litoral urbà de Roses.

Es pot concloure que la correcta gestió ambiental i el desenvolupament del turisme no són conceptes antagònics.

En el cas concret de les platges de Roses, es posa de manifest la simbiosi i la compatibilitat entre la millora dels recursos ambientals, la qualitat del destí turístic i la promoció del mateix.

**GRÀCIES PER LA SEVA ATENCIÓ**

