

Presentación CARGILL



Barcelona CASC EMEA Crush Plant

Octubre 2022

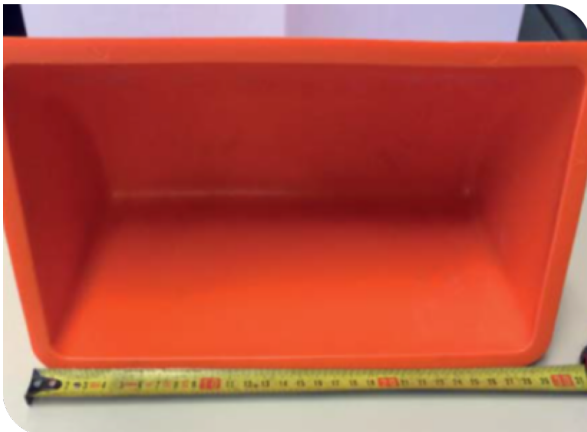
Cangilones

Recipiente para la elevación, carga y transporte de materias a granel



Material

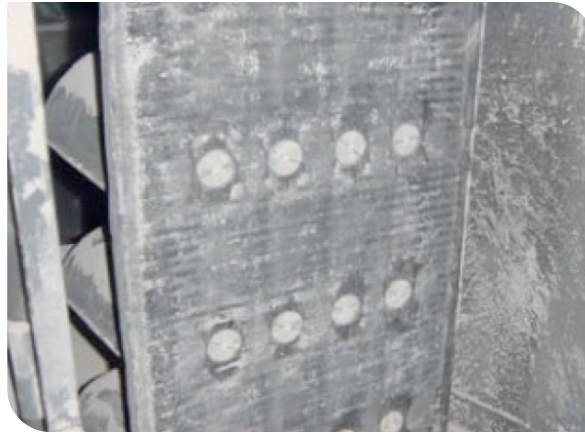
Nylon



Tamaños y color

Variados tamaños y colores.
Normalmente blancos

Los elevadores pueden tener varias líneas de cangilones.
Normalmente 1 ó 2



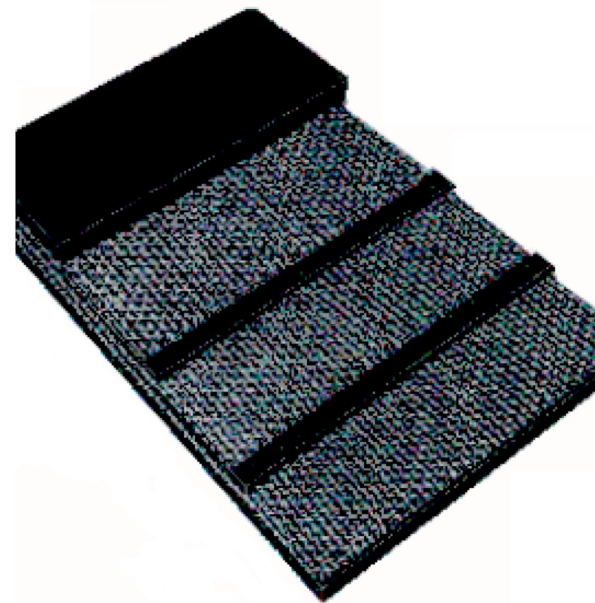
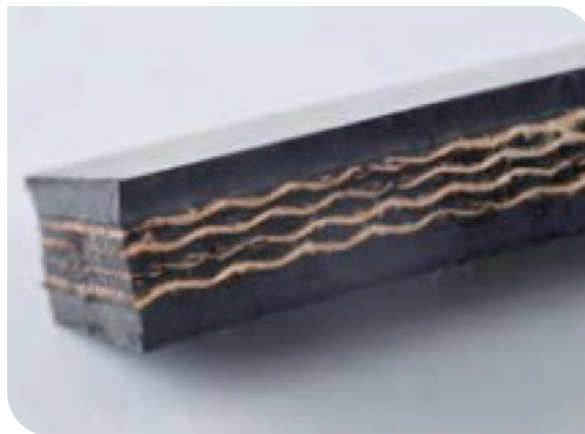
Fijación posterior del
cangilón a la banda o cinta
del elevador

Fijación delantera del
cangilón a la banda o cinta
del elevador



Cintas o bandas

Material para fijar los cangilones y elevarlos



Material

Cintas NBR con telas de poliéster y poliamida. Muy resistente a desgaste, aceite y calor

Tamaños y color

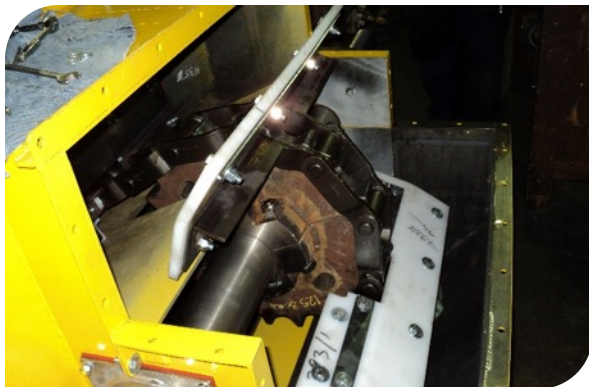
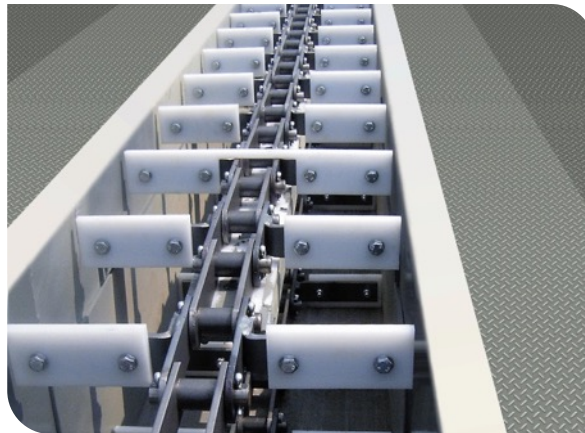
Varias capas de textil con poliéster y poliamida. Color negro



Palas y patines

Utilizadas para arrastrar y mover el material a granel por los transportadores de cadenas.

Material para guiar la cadena



Material

Polietileno de alta densidad
PE-1000.

Resistente al desgaste

Tamaños y color

Tamaños variados.
Color blanco y verde
normalmente



Ejemplos de reutilización

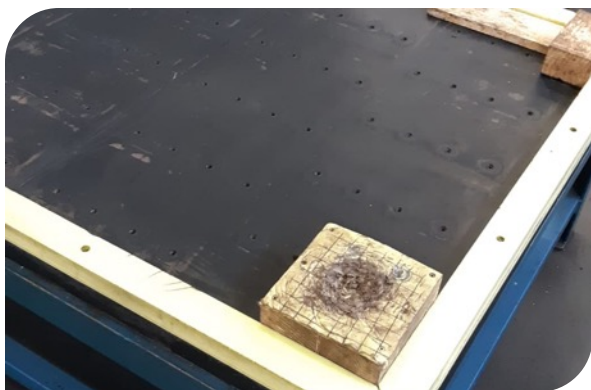
Bancos de trabajo de los talleres de **SIEMENS**.
Cornellà

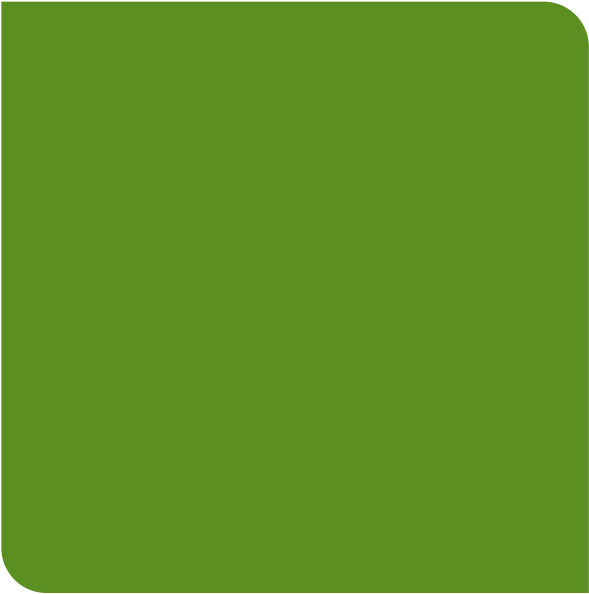


Proyectos de jardines/huertos en escuelas verdes.
Escuela Taber.
Escola Especial Professional Mare de Déu de Montserrat
Barcelona



Proyectos de jardines/huertos en escuelas verdes.
Escuela Ribo Rubeo.
Rubí





Proyectos de
jardines/huertos en
escuelas verdes.
Escuela Taber.
Escola Especial
Professional Mare de
Déu de Montserrat
Barcelona



Proyectos de
jardines/huertos en
escuelas verdes.
Escuela Ribo Rubeo.
Rubí

