



**Fundació
Banc de Recursos**
*multiplicant impactes socials
reduint impactes ambientals*

Casos pràctics de reutilització

ROSAURA SERENTILL

CEO

28/06/2022



Pont Solidari

Fundació Banc de Recursos

- Projecte de **redistribució** de recursos materials entre empreses i institucions donants i entitats receptores que pretén reduir la quantitat de residus generats donant-los una nova vida a través de la **reutilització**.
- Remarca el pes del tercer sector social com a **agents de canvi** cap a un model d'economia circular i eco-social.



Pont
Solidari

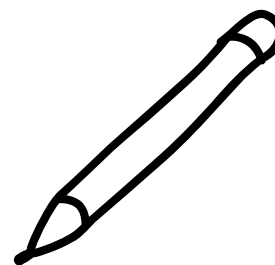
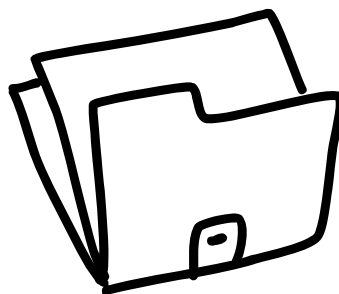
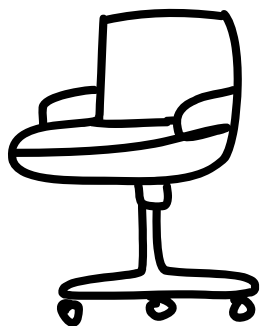
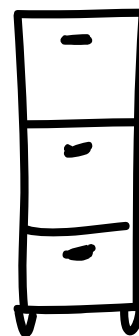
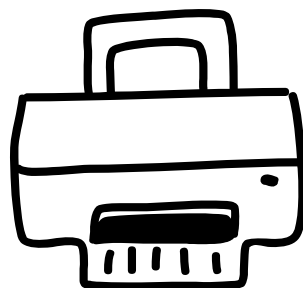
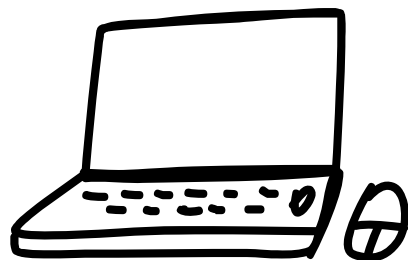
Fundació Banc de Recursos





Pont Solidari

Fundació Banc de Recursos





- L'estratègia de viabilitat del Pont Solidari es basa en oferir un **servei d'economia circular a la gestió del recurs**, abans que esdevingui residu, amb impactes socials i ambientals, al sector mercantil.
- Cal **posar en valor la tasca de les entitats del tercer sector social** que s'organitzen per tal de reutilitzar el recurs ofert.





- Cal fer més comunicació per **desestigmatitzar i dignificar la reutilització**. La donació no és una solució per se, ja que posiciona a un com el que fa el favor i a l'altre com el que rep l'assistencialisme.
- Es tracta de comunicar que és un intercanvi, un **win win**, un servei.





- **Aliat estratègic** per tal d'implementar un model d'empresa més responsable i sostenible amb la gestió dels actius/recursos i contribuir al compliment dels ODS de l'Agenda 2030.



- La **servitització** és clau per aconseguir aquest canvi en la percepció de la reutilització.





Oferta de servei Pont Solidari

Una iniciativa de



Fundació
Banc de Recursos
ONG d'impacte ambiental i social
amb un enfocament d'innovació

A **Pont Solidari** aprofitem el material excedent que ens donen les empreses per a ser reutilitzat per entitats socials i benèfiques.

És un servei de gestió i treball en xarxa que volem posar en valor per tal de continuar multiplicant impactes socials i reduint impactes ambientals.

Sol·licitant

Tétris Arquitectura, S.L.U.

Segons la seva petició, presentem la nostra oferta de servei, que posa en valor la reutilització creant circuits circulars i solidaris.

Actius per derivar

Descripció material	Unitats
4 grups de 4 taules d'oficina	16
Cadires	16
Taules de treball	14
Armaris	13
Bancada recepció	1
Tauleta rodona	1
Taules rodones	6
Total general	67

Cost (Inversió social i ambiental) del servei Pont Solidari

€ + IVA

Aquesta quantitat es determina en base al càlcul de la nostra reCalculadora, eina produïda en col·laboració amb la Consultora Deloitte, i els conceptes tinguts en compte són:

- Dies que necessita BDR* per preparar i gestionar la derivació
- Persones de BDR dedicades a la preparació i gestió
- Hores necessàries al dia per a la preparació i gestió
- Cost hora del personal de preparació i gestió de BDR
- Dies que necessita BDR per a la recollida general
- Persones de BDR dedicades a la recollida general
- Hores necessàries al dia per a la recollida general
- Cost hora del personal per la recollida general

*Banc de Recursos

Què inclou el servei

- ✓ **Recepció i gestió de la oferta de material:** Gestió administrativa, avaluació de la logística i operativa adient, gestió amb el donant.
- ✓ **Gestió de la derivació:** Adjudicació i repartiment a les entitats socials, control i execució del servei. (De 5 a 10 entitats socials receptors aproximadament)
- ✓ **Assistència de personal de Pont Solidari el/s dia/es concretats per la recollida** per tal d'atendre les entitats convocades in situ i en coordinació amb l'empresa donant.
- ✓ **Gestió del retorn de la donació** (Informe amb el recull d'impactes socials i mediambientals, traçabilitat)

Barcelona, 24 de febrer de 2022

Conforme Sol·licitant





- Dissenya i construeix llocs vibrants que inspiren a la gent a pensar, treballar i viure millor. Amb un equip global d'enginyers, arquitectes i dissenyadors, T tris ofereix un conjunt complet de serveis per satisfer les necessitats del client, des del disseny fins a la construcci  i la selecci  de mobiliari.
- A trav s de l'alian a amb Pont Solidari, ofereix als seus clients impactes socials i ambientals positius impulsant la reutilitzaci .





Pont Solidari
Fundació Banc de Recursos

Partner

Dossier post-donació / recull d'impactes





Pont Solidari

Fundació Banc de Recursos

Partner

Viver de Bell-lloc som un grup d'entitats sense ànim de lucre del Vallès Oriental (Cardedeu) que tenim com a missió promoure el creixement personal i aconseguir la inclusió social i laboral de persones en risc d'exclusió, en especial aquelles amb disCapacitat intel·lectual i/o derivada d'un trastorn de la salut mental.

Fundació
Viver de  Bell-lloc

FUNDACIÓ
LLUÏSA OLLER 

+300 Persones ateses cada any.

150 Treballadors/es amb disCapacitat



Viver de  Bell-lloc

www.vivelloc.cat





Fundació Banc de Recursos

GRÀCIES



Eskerrik Asko

Rosaura Serentill

CEO

Gran de Gracia, 167 pral 2ª - 08012 Barcelona

Tel. 932177154

www.bancderecursos.org

bancdr@bancderecursos.org

