



# B. BRAUN IBERIA

## PRINCIPALES ACTIVIDADES

Abril 2022

# VISIÓN GENERAL

# Ubicaciones

B. Braun en Rubí (Barcelona)



B. Braun en Jaén (Andalucía)



B. Braun en Alcobendas (Madrid)



B. Braun en Santa Oliva (Tarragona)



B. Braun en Sarlat, Francia



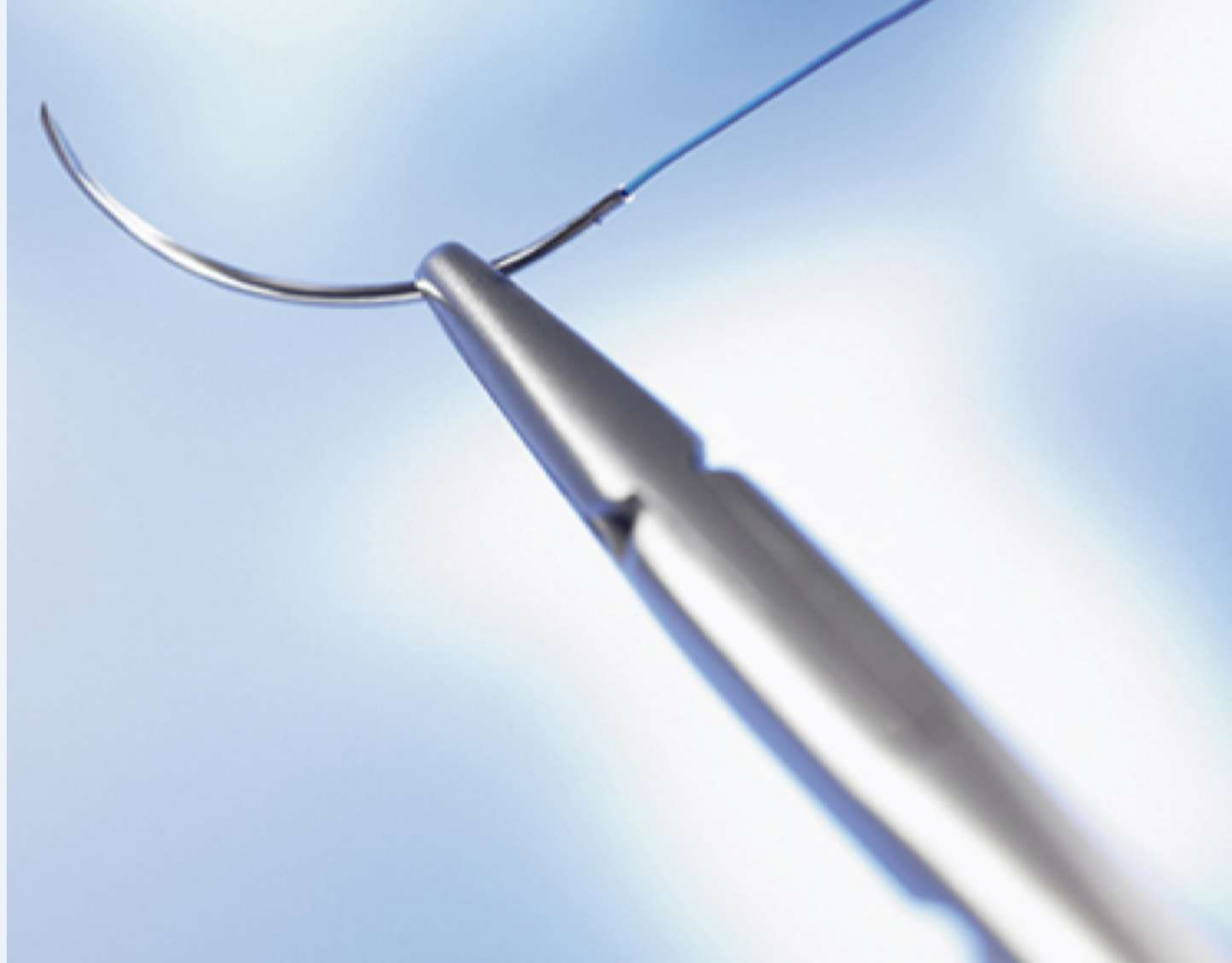
B. Braun en Lisboa, Portugal

# Plantilla B. Braun España/Portugal y Sutorex & Renodex 2021

B. Braun Medical	1.337
B. Braun Surgical	854
B. Braun Logística	67
B. Braun Medical Internacional	6
B. Braun VetCare	29
B. Braun Avitum	318
<b>Total España</b>	<b>2.611</b>
B. Braun Medical Portugal	150
Sutorex & Renodex Francia	145
Sutorex & Renodex Tailandia	105
<b>Total</b>	<b>3.011</b>

B. Braun en Rubí

Centro de Excelencia  
OR Supply



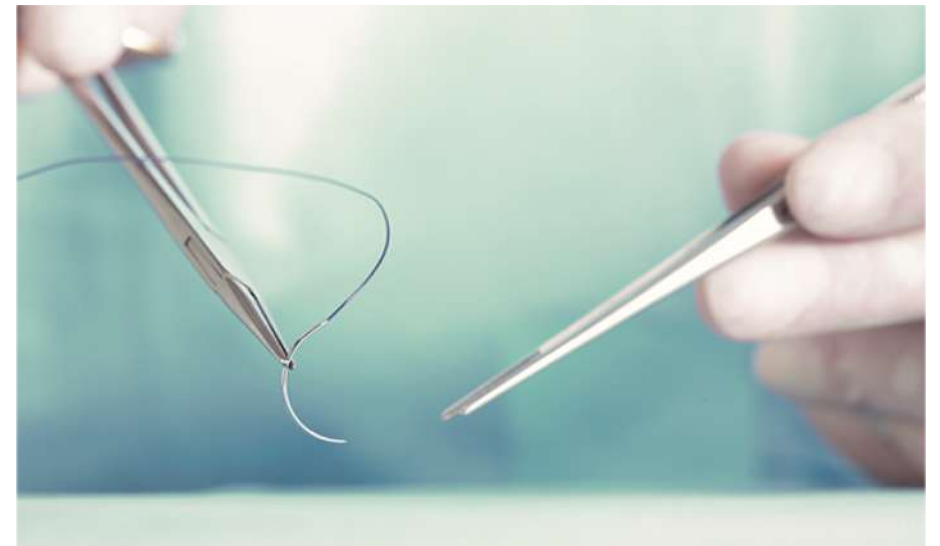
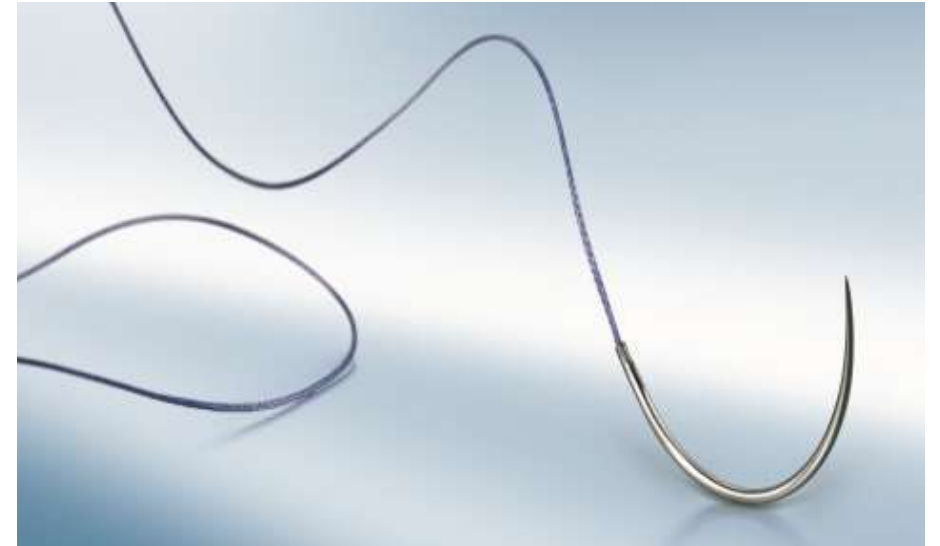
# Centro de Excelencia

Desde 1995, Rubí es Centro de Excelencia para las suturas quirúrgicas.

En 2008, Rubí fue nombrado Centro de Excelencia para la unidad de negocio estratégico Closure Technologies. Desde 2021, renombrado OR Supply.

Esto significa que Rubí tiene responsabilidad mundial en el Grupo B. Braun en lo que se refiere a:

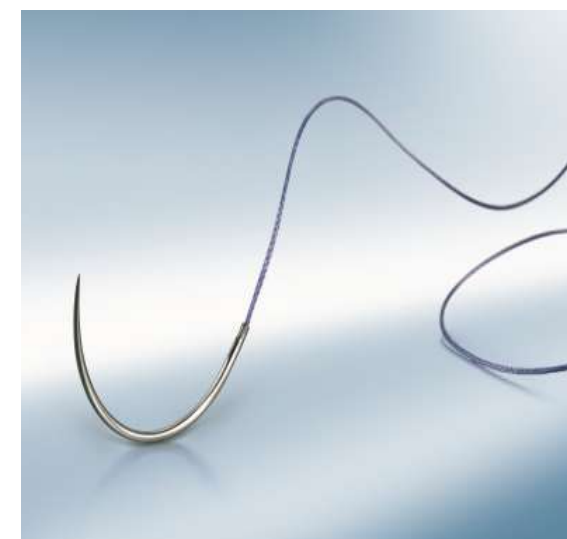
- Investigación y Desarrollo
- Fabricación e Ingeniería
- Control de Calidad
- Regulatory Affairs
- Marketing Estratégico
- Supply Chain Management.



# Gama de productos OR Supply

- Suturas quirúrgicas absorbibles y no absorbibles
- Sets de suturas especiales
- Adhesivos tisulares
- Agentes hemostáticos
- Mallas de reparación herniaria

Monomax<sup>®</sup>, Novosyn<sup>®</sup>, Histoacryl<sup>®</sup>,  
Sangustop<sup>®</sup>, Omyra<sup>®</sup> Mesh



## Productos fabricados en Rubí



Hilo Monosyn®



Suturas absorbibles y no absorbibles  
Sets de suturas ProSet



Mallas de reparación herniaria



B. Braun en Rubí

Centro de Producción  
y de Investigación y  
Desarrollo de Hospital  
Care Farma



# Producción de soluciones parenterales y para irrigación

- Es una producción que funciona las 24 horas del día, todos los días del año; totalmente automatizada y utilizando la tecnología *blow-fill-seal* (soplado-llenado-sellado).
- 100 fórmulas y tamaños distintos: 5, 10, 20, 30, 50, 100, 250, 500 y 1.000 ml.



# Productos fabricados en Rubí



Ecoflac® Plus



Ecolav®



Miniplasco®



Fármacos predisueltos

B. Braun Central Admixtures  
Pharmacy Services (CAPS®)

Producción de dietas  
nutricionales



## CAPS®

- Producción a la carta de dietas nutricionales en cabina de flujo laminar.
- Entrega en 24 horas a las farmacias de los hospitales o a pacientes domiciliarios.
- Pedidos *just-in-time* gracias a la conexión vía Internet de los hospitales con B. Braun.
- Máquinas de llenado automático con una dosificación muy precisa de cada componente.

B. Braun ofrece dietas parenterales individualizadas para neonatos y niños desde 2009.



## Nueva unidad CAPS® en Rubí

Las nuevas instalaciones destinadas a la elaboración de dietas nutricionales permitirán ampliar la capacidad productiva a corto plazo.



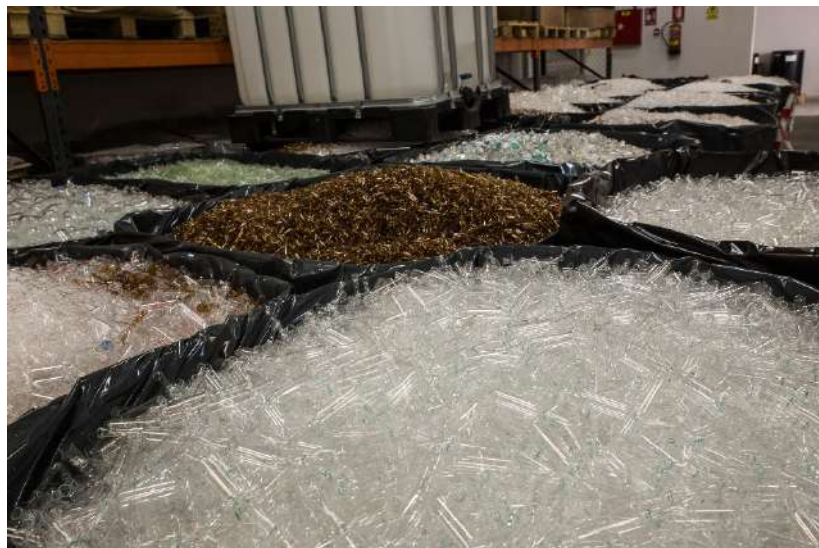
B. Braun en Jaén

Centro de producción de  
medicamentos inyectables



## Centro de producción Hospital Care - Farma

- Producción de soluciones en ampollas de vidrio, viales, tubos y botellas de cristal (diferentes productos y formatos).
- Especialistas en tecnologías de llenado de medicamentos inyectables.
- Estudios galénicos.
- Proyectos de producción a medida de soluciones farmacéuticas para terceras empresas (más de 35 laboratorios internacionales).





# Productos producidos en Jaén



Ampollas



Viales



Pomadas y cremas

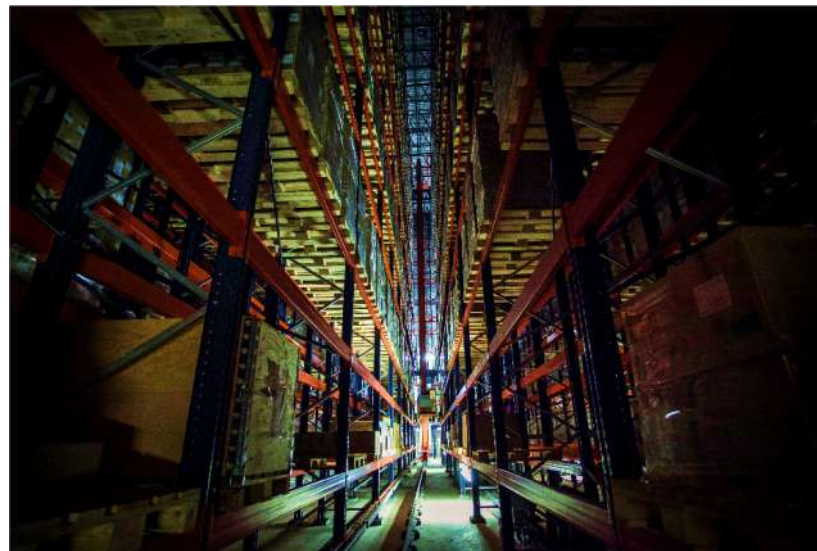
B. Braun Logistics

Centro logístico  
en Tarragona



## B. Braun Logistics Sta. Oliva

- En 2014 se trasladó la actividad logística de B. Braun a la localidad de Santa Oliva (Tarragona).
- El nuevo centro de distribución tiene una superficie de 31.000 m<sup>2</sup> con capacidad para 44.000 palés y 86.000 cajas.
- Cuenta con las tecnologías más innovadoras de gestión y almacenaje.





VENTAS 2021

**535** MILLONES  
DE EUROS

**2.611**  
COLABORADORES



INVERSIONES  
ÚLTIMOS 6 AÑOS  
**284** MILLONES  
DE EUROS

## B. BRAUN ESPAÑA EN CIFRAS



**9** PROYECTOS  
RESPONSABILIDAD  
SOCIAL  
CORPORATIVA



A TRAVÉS DE SUS FILIALES  
B. BRAUN ESPAÑA OPERA EN

**14 PAÍSES**



INVESTIGACIÓN Y DESARROLLO  
ÚLTIMOS 5 AÑOS

**54** MILLONES  
DE EUROS



**¡GRACIAS!**



# ECONOMÍA CIRCULAR EN B. BRAUN

Esteve Font – Maria Carmen Rodríguez | November 8th, 2022

# Health Safety Environment MANAGEMENT SYSTEM



## SOME INFORMATION

- **ISO 45001.** We're certified since 2019 and the current one is valid until 2024. Previously we were certified with OHSAS 18001.
- **ISO 14001.** We're certified since 2003 and the current one is valid until 2024.
- **EMAS.** We're registered since 2010 and the current certificate is valid until 2024.
- **ISO 50001.** We're certified since 2017 and the current one is valid until 2023.

# ENVIRONMENTAL & CSR REPORTS

Sharing information with our stakeholders about Corporate Social Responsibility and Environment.



## SOME INFORMATION

- Collaboration in B. Braun Sustainability report using We Sustain platform. Global
- Non-financial report of B. Braun Medical and B. Braun Surgical (includes environmental performance). Local
- Environmental Declaration (EMAS Registration). Local



## Compromiso

Nuestra firme convicción  
con la sostenibilidad



## Timeline 2018-2030 del plan de sostenibilidad de B. Braun



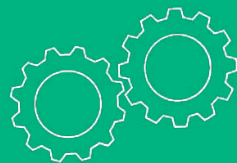


**Economía  
circular:  
Ejemplos  
acciones  
implementadas**

Buenas prácticas

# Procesos y proyectos más sostenibles

B. BRAUN en España





B. Braun Medical, S.A.U.



B. Braun Surgical, S.A.U.



B. Braun Logistics, S.L.U.



B. Braun Avitum, S.A.U.



B. Braun Vetcare, S.A.U.

# Proyectos destacados

## Descarbonización

- Análisis del ciclo de vida (ACV) de los principales productos.
- Cálculo de la huella de carbono (Scope 3).
- Descarbonización progresiva de procesos. Plan de reducción de CO<sub>2</sub> en 2023 del 15 %.
- Implementación de energías renovables (OR Supply – Rubí: 300 kWp, 715 paneles).
- Ampliación de instalaciones fotovoltaicas (Sta. Oliva: 505 kWp, 1.280 paneles).
- Plan de movilidad y flota comercial de vehículos más sostenibles, reduciendo hasta 80 t CO<sub>2</sub> / año.



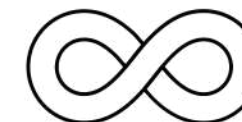
## Envases

- Nuevos proyectos de ecodiseño de envases.
- Optimización de procesos: reincorporación de las mermas de plástico de polietileno de baja densidad (LDPE) con una recuperación del 40 %.
- Utilización de metaembalajes retornables, reducción de palés y acondicionadores de envases.
- Sustitución de la cuna de plásticos de las ampollas y viales por una cuna de cartón (Dividella-Jaén).



## Circularidad

- Apuesta por la circularidad del 100 % de los residuos.
- Recuperación de agua (rechazos) y reducción del 20 % del consumo de red.
- Aumento del porcentaje de compra y contratación verdes.





## KEY FIGURES

- **Water recovery and reuse plant:** Rejections from auxiliary processes such as boiler blowdowns, cooling towers and vacuum pumps arrive at this plant. We are treated again obtaining water suitable for contributing to the auxiliary processes, never to the product water generation plant (WFI)
  - 20% Water consumption is reduced
- Other actions carried out:
- **Change from open to closed refrigeration circuits**
- Installation of **sectored water counters**
- Modification in **water treatment facilities** (reverse osmosis) by new **more efficient technologies**
- **Decrease in the frequency of cleanings and sanitizations** (CIP / SIP) in the Bottlepacks and in the preparation reactors (from 24 to 90 h)
- **Improvement in facilities and water distribution networks** up to the point of use
- **Modification of the emptying of the autoclave circuit**, reducing the frequency but meeting the required quality criteria

## Consumos de agua

### PLANTAS DE RUBÍ Y JAÉN

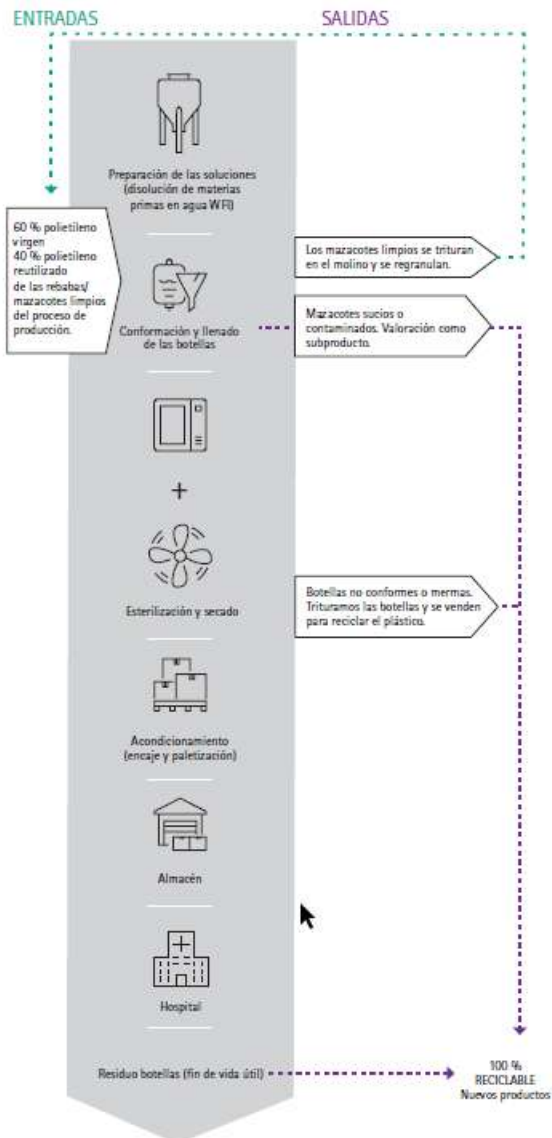


2018  
2021

45 %

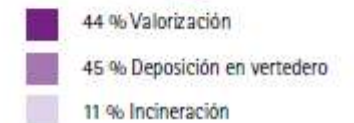
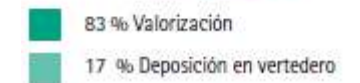


20 %



## KEY FIGURES

- We work in our sites with environmental criteria of minimization and recovery of waste
  - 40% LPDE in Ecolav and Ecoflac bottles is recovered from cleans scraps:
    - 2500 Tn / year
- We introduce 83% of our non hazardous waste into the value chain of other companies, the remaining 17% goes to landfill.
- We're promoting the **Circular Economy** looking for new partners to re-use our scraps.



## SUBPRODUCTOS

- GLUCOSA
  - Merma líquido sueros glucosados → destino: proceso biológico depuradora
- ETILENGLICOL
  - Depuración en scrubber de Óxido de Etileno produciendo Etilenglicol → destino: materia prima anticongelante coches



# Proyectos y estudios de transporte y packaging más sostenibles

B. Braun es consciente de la importancia de los impactos ambientales de los procesos de logística y distribución. Es por ello que desarrolla estudios y proyectos dirigidos a la minimización de estos.

## Palés y embalajes más sostenibles



Cartón 100 % reciclado y reciclable

## Transporte modal más eficiente



## Ejemplos:

- Renovación de vehículos con motores más eficientes o con generación de menos emisiones.
- Substitución de las cintas de precinto de plástico por las de papel.
- Proyectos de reducción de acondicionadores de envases.
- Estudios de alternativas al palé convencional de madera para su sustitución por otros homologados de menor impacto (cartón, etc.).
- Logística inversa en equipos de electromedicina.



Nuestro transporte modal en tren  
ahorra anualmente **270 t / CO<sub>2</sub>**



# Reducción de envases y embalajes



B. Braun Medical, S.A.U.



B. Braun Surgical, S.A.U.



B. Braun Logistics, S.A.U.



B. Braun Avitum, S.A.U.



B. Braun Vetcare, S.A.U.

VER VÍDEO



En B. Braun promovemos el reciclaje y la minimización de nuestros residuos y envases, reutilizando materiales para así reducir al máximo el impacto de nuestra actividad y productos en el medioambiente.

Una de las acciones más relevantes que hemos desarrollado recientemente es la creación de **nuevos packs sostenibles y totalmente reciclables**:

- Envases libres de plásticos.
- Elaborados completamente en papel y cartón, materiales reciclados y 100 % reciclables.
- Nuevo diseño del interior con mejores prestaciones.
- Separadores interiores en cartón y a medida para una mejor sujeción y protección del producto.
- Apertura frontal de 180° con visibilidad y acceso a la totalidad de productos.

VER VÍDEO



Otros ejemplos son la reutilización de los envases de las bobinas de hilo de fabricación de las suturas, mediante su donación a una veintena de centros educativos, para su aprovechamiento como envases para almacenar material escolar.





**- 668**  
tons CO<sub>2</sub>

Less emissions by B. Braun Spain per year due green energy generated by photovoltaic panels.

## KEY FIGURES

- By 2021, We've completed installation of photovoltaics panels in Step+.
  - **795** photovoltaics panels (surface of 1351 m<sup>2</sup>)
  - **264 Kw** of energy supplied
  - **15%** of yearly site energy consumption.
  - We're reducing the emission of **228 Tons CO<sub>2</sub>** per year.
- By 2022, We're going to complete the installation of photovoltaics panels in Santa Oliva.
  - **1280** photovoltaics panels (surface of 2443 m<sup>2</sup>)
  - **440 Kw** of energy supplied
  - **20%** of yearly site energy consumption.
  - We're reducing the emission of **440 Tons CO<sub>2</sub>** per year.



**Economía  
circular:  
Ejemplos  
acciones  
en curso**

## Proyectos de colaboración con clientes

B. Braun es consciente de la importancia de los impactos ambientales de los procesos de logística y distribución. Es por ello que desarrolla estudios y proyectos dirigidos a la minimización de estos.

Formamos parte de proyectos de economía circular en colaboración con el sector hospitalario.





GRACIAS POR SU  
ATENCIÓN!

Q&A