

The European Business and Biodiversity Campaign



[www.business-biodiversity.eu](http://www.business-biodiversity.eu)

Implicació de les empreses en la conservació de la biodiversitat.  
Pràctiques i exemples

Francesc Giró  
*Director*



European Business and Biodiversity Campaign

Programa LIFE + de la UE





# 1. PRESENTACIÓ

- 1- ELS PLANS D'ACCIÓ PER LA BIODIVERSITAT
- 2- MILLORA DE MESURES COMPENSATÒRIES
- 3- ACTUACIONS A LES SEUS CORPORATIVES
- 4- REFLEXIÓ FINAL



# 1. Els Plans d'Acció per la Biodiversitat

- Què són?

Un Pla d'Acció per la Biodiversitat d'empresa és un Pla que identifica la riquesa natural d'una àrea determinada, fa una diagnosi sobre el seu estat de conservació i sobre el seu potencial, i determina les accions que es poden dur a terme amb l'objectiu de millorar i conservar la biodiversitat. El PAB s'alinea amb les estratègies autonòmiques, Estatals i comunitàries per a la conservació de la biodiversitat.

- Per a què serveixen?

Els PAB defineixen accions per frenar l'impacte directe negatiu de les activitats de l'empresa sobre el medi natural. D'aquesta manera, l'empresa millora la seva relació amb l'entorn immediat, la qualitat de vida dels empleats i dels habitants de les zones properes, demostrant a la societat de manera visible el compromís amb el medi ambient.



# 1. Plans d'Acció per la Biodiversitat- Exemples

- ACESA



- CLUB DE GOLF DE BONMON



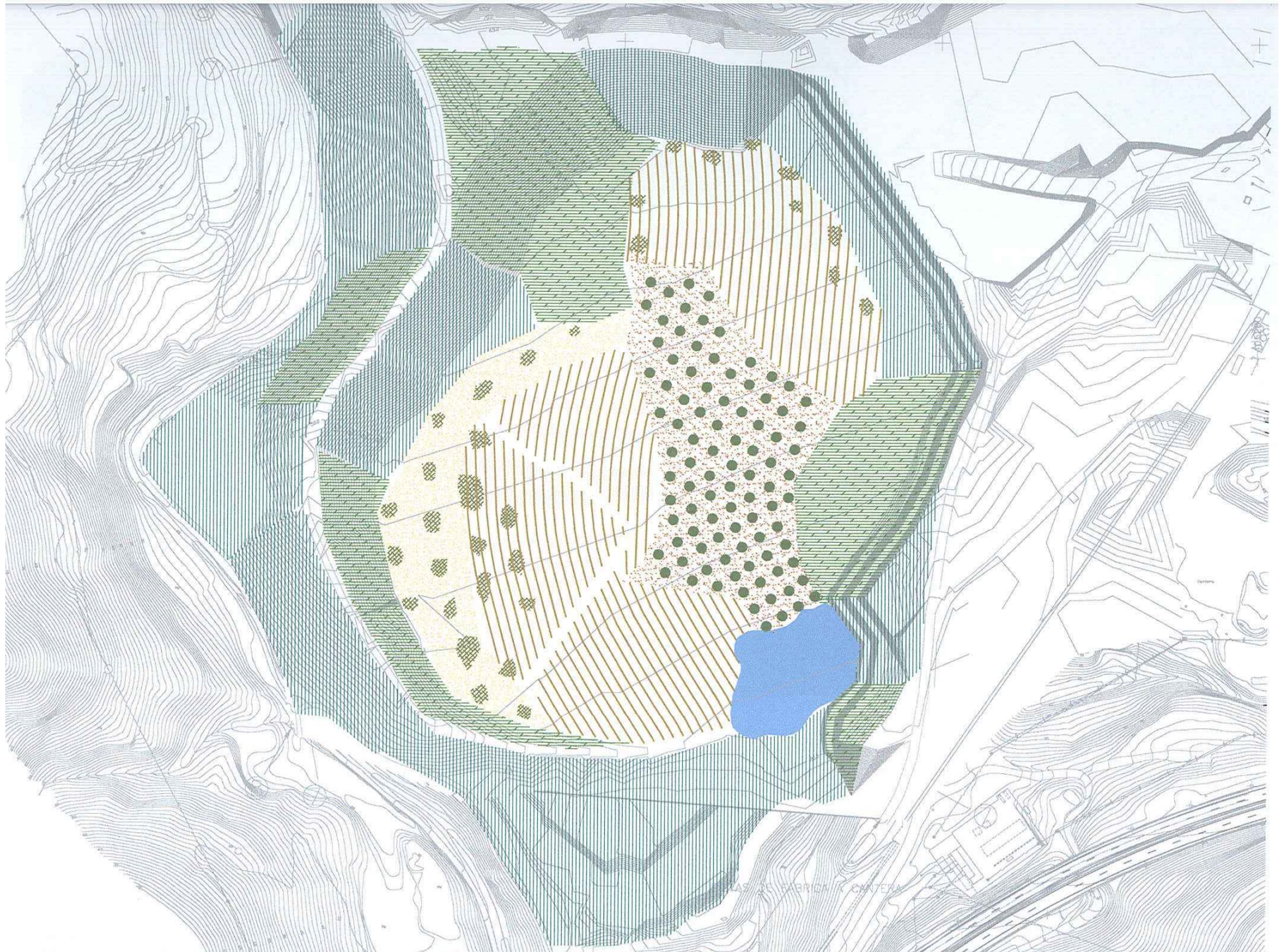


## 2. MILLORA DE MESURES COMPENSATÒRIES









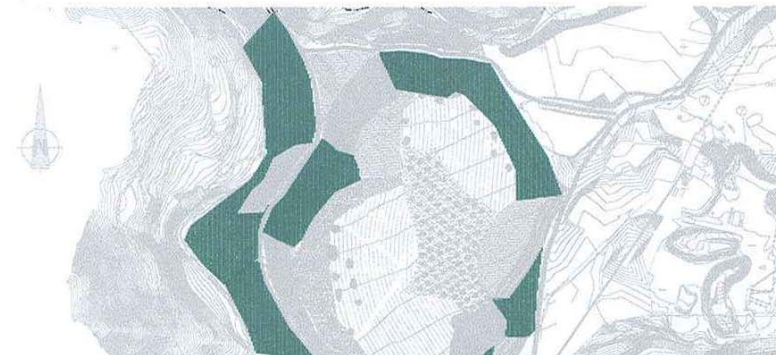
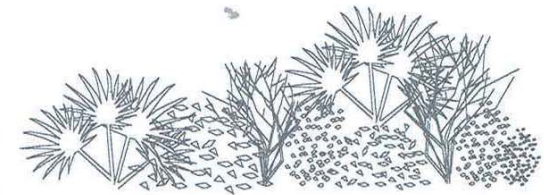




*Hieraetus fasciatus*  
(Ref: AVES DE ESPAÑA UNA CELEBRACIÓN Lynx Editions)



*Hieraetus fasciatus*  
(Ref: AVES DE ESPAÑA UNA CELEBRACIÓN Lynx Editions)











### 3. ACTUACIONS A LES SEUS CORPORATIVES

- Enjardinament i paisatgisme

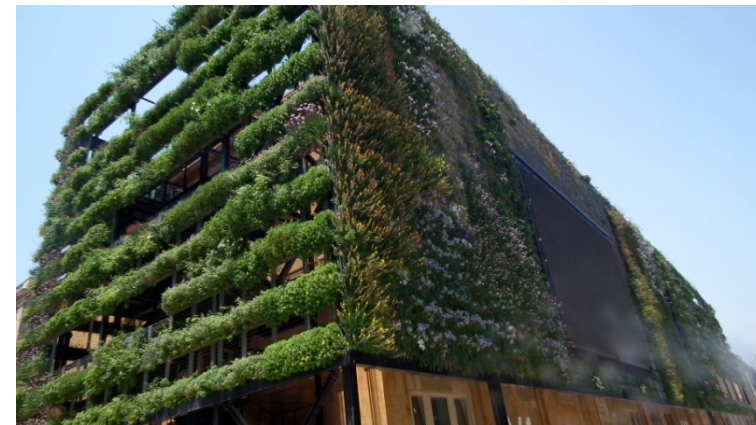






### 3. ACTUACIONS A LES SEUS CORPORATIVES

- Edificacions





### 3. ACTUACIONS A LES SEUS CORPORATIVES

- Espais comuns de cessió als polígons







## 4. REFLEXIÓ FINAL





**acci3natura**  
www.accionatura.org



-  Duquessa d'Orleans 6, baixos
-  08034 Barcelona
-  Tel 93 237 38 02
-  Fax 93 205 19 18
-  Medio d'ia Grande, 18
-  28005 Madrid
-  Tel 91 221 93 98