

IMPLANTACIÓ DE SISTEMES DE GESTIÓ AMBIENTAL AL SECTOR TURÍSTIC



Eines per al reconeixement del turisme sostenible: EMAS, Ecolabel i Distintiu de garantia de qualitat ambiental de la Generalitat de Catalunya.

Saló Internacional de Turisme 2011

07 d'abril de 2011

INTRODUCCIÓ AL CÀMPING LES MEDES

Càmping petit i familiar, 170 parcel·les i 12 bungalows.

Obert des del 1984.

Càmping vacacional, no es fa temporada.



Treballem amb client directe, no hi ha intermediaris.



Obert tot l'any, excepte el mes de novembre.

Plantilla base de 10 persones, que puja fins a la trentena durant la temporada alta.

Oferir uns alts nivells de qualitat com a càmping familiar, obert al municipi i amb un tracte personalitzat

ANTECEDENTS

Abans de decidir-nos a implantar un sistema de gestió mediambiental, ja es portaven a terme diverses actuacions com reciclatge de vidre, utilització de paper sense clor....totes aquestes però sense cap sistemàtica ni verificació.

Vam veure que una tendència en les empreses grans era invertir en projectes per a la preservació del medi ambient, tot això unit amb una cada cop més elevada conscienciació de la societat en general respecte aquesta temàtica.

Una tendència cada cop més creixent de que el consumidor està disposat a pagar un plus afegit per productes i serveis respectuosos amb el medi ambient.

En el nostre cas en concret, un repte a aconseguir era la millora continua de la qualitat de les nostres instal·lacions i serveis, la desestacionalització de la temporada turística i el respecte i preservació de l'entorn natural que ens envolta, ja que la percepció que tenen els clients de les seves vacances no es limita només a l'establiment a on s'estan sinó també en l'entorn..

PROCÉS D'IMPLANTACIÓ

1998 ⇒ Adhesió a prova pilot del Departament de Medi Ambient i l'associació de càmpings per a implantar EMAS.

AVALUACIÓ AMBIENTAL DE L'EMPRESA

Avaluació de la nostra activitat, dels processos que s'hi donen, a partir d'aquí identificar els aspectes ambientals associats i els impactes que aquests tenen sobre l'activitat.

Ex. PROCESSOS

NETEJA

MANTENIMENT

ALLOTJAMENT

ADMINISTRACIÓ

Ex. ASPECTES AMBIENTALS

CONSUM AIGUA

GENERACIÓ RESIDUS

EMISSIONS ATMÒSFERA

SOROLLS I VIBRACIONS

PROCÉS D'IMPLANTACIÓ

1998-2000 ⇒ Definició de la política ambiental del Càmping Les Medes.
Elaboració del manual de gestió, procediments i implantació del sistema.
Elaboració del pla d'emergència de les instal·lacions.
Elaboració de la declaració ambiental.
Realització de l'auditoria interna.

GENER 2000 ⇒ Certificació del sistema de gestió ambiental del Càmping Les medes de conformitat amb el reglament (CEE) 1836/93 "EMAS" i la norma UNE EN ISO 14001.



JUNY 2001 ⇒ Atorgament del Distintiu de Garantia de Qualitat ambiental de la Generalitat de Catalunya corresponent a la categoria de càmpings.



JULIOL 2003 ⇒ Certificació segons la norma UNE ISO 9001:2000. Començament de la integració dels dos sistemes de gestió.



QUE SUPOSA LA IMPLANTACIÓ D'UN SISTEMA DE GESTIÓ AMBIENTAL

Identificar els aspectes ambientals de l'activitat i incidir sobre ells per tal de reduir els seus impactes.

Identificar els factors de risc associats a l'activitat per tal prevenir possibles emergències i minimitzar els seus efectes.

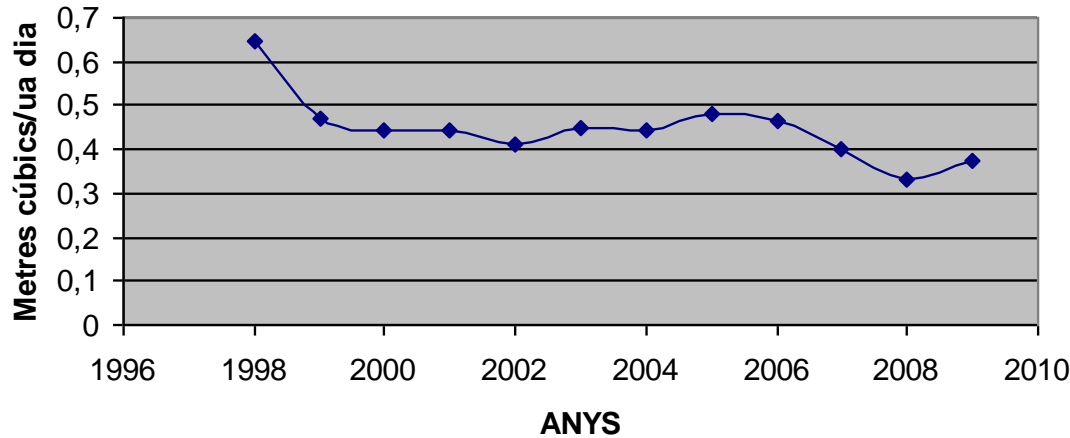
Formar i sensibilitzar a tots els agents implicats en la preservació i respecte pel medi.

Adquirir un compromís de millora continua, entre d'altres els rendiments ambientals (controlats segons indicadors).

Ex. Consum aigua → m³/unitat d'acampada i dia

ESTALVIS/MILLORES OBTINGUDES DESPRÉS DE LA IMPLANTACIÓ DEL SGMA

CONSUM D'AIGUA

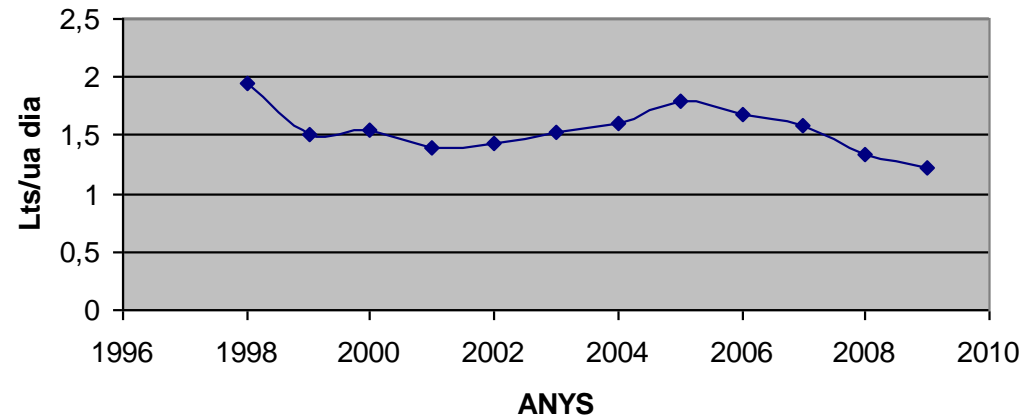


Assoliment d'un estalvi en el consum d'aigua d'un 40.79% respecte l'any 1998.

Assoliment d'un estalvi en el consum de gas-oil C d'un 36.92% respecte l'any 1998.

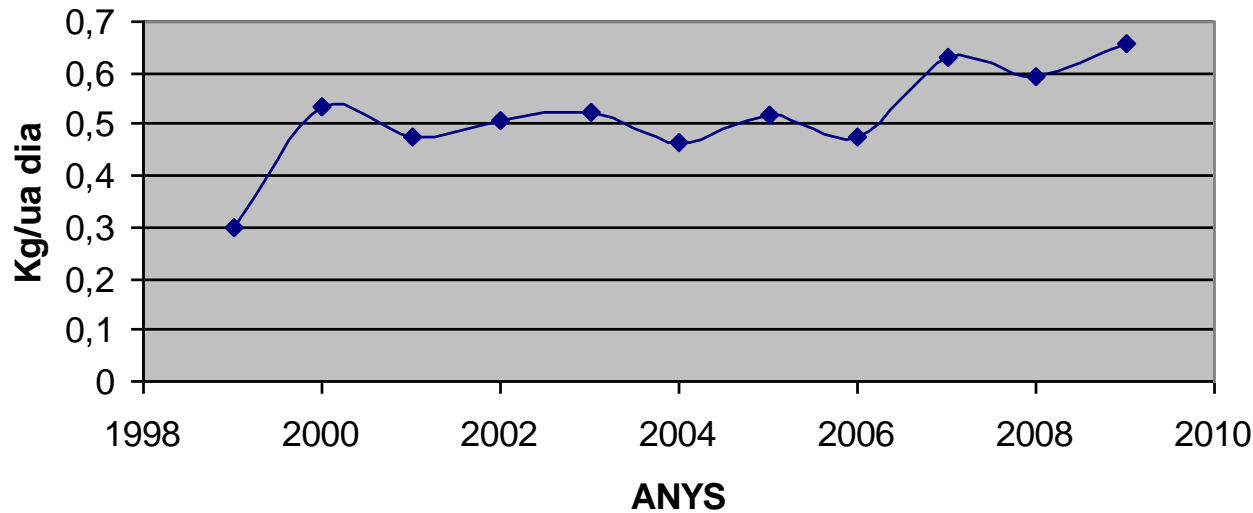


CONSUM GAS-OIL C



ESTALVIS/MILLORES OBTINGUDES DESPRÉS DE LA IMPLANTACIÓ DEL SGMA

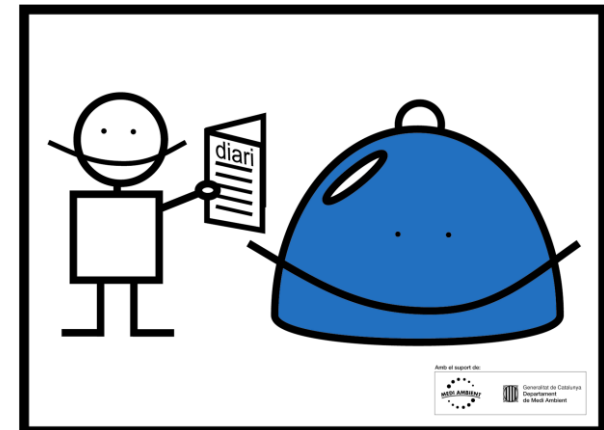
EVOLUCIÓ CÀMPING



Doblar la quantitat de residu valoritzat en la zona de residus dels clients (paper i cartró, vidre i plàstic).

Valorització del voltant de 10Tn. Anuals de residus de poda per adob.

Millor control i gestió dels residus generats al Càmping (recollida selectiva residus municipals, recollida residus "especials", separador hidrocarburs rentacotxes..).



ESTALVIS/MILLORES OBTINGUDES DESPRÉS DE LA IMPLANTACIÓ DEL SGMA

Millor gestió aigües pluvials (facilitant el seu retorn al subsòl).

Millora en el control de les emissions a l'atmosfera (soroll, calderes...) i les aigües residuals.

Control més estricte i eficient de consums amb comptadors sectoritzats d'aigua i energia i de les diferents instal·lacions (pla de manteniment preventiu).

El 72% dels nostres clients diu que col·labora en la recollida selectiva, el 70% considera positives les mesures d'estalvi d'aigua i energia, el 84% considera positiva la implantació d'un SGMA (Enquestes 2010).



PRINCIPALS DIFICULTATS EN LA IMPLANTACIÓ DE CRITERIS AMBIENTALS EN LA GESTIÓ

El valor afegit d'EMAS encara no es percep per part del mercat (client final i agències o Tour Operadors), tot i que el sector turístic és un dels que pot presumir de que els clients comencen a preocupar-se per l'impacte ambiental del servei.



Cost econòmic d'implantació → Existeixen ajudes per part de l'administració.

Sobreocupació en empreses d'estructura reduïda → Es recomana la contractació d'un responsable de medi ambient o definir molt bé les responsabilitats entre les diferents persones involucrades en l'equip humà del càmping.



PRINCIPALS DIFICULTATS EN LA IMPLANTACIÓ DE CRITERIS AMBIENTALS EN LA GESTIÓ



Documentació associada al sistema → Ser racional, i realitzar aquella documentació necessària per al nostre bon funcionament i no el que ens sembli que necessitem per a passar la certificació.

Sensibilització de les parts implicades → Començant per Direcció i des d'aquí a tot l'equip humà, s'ha de convèncer i sensibilitzar, ja que si no el sistema resultarà ineficaç i més que una ajuda, un destorb.



Tot i que ara hi ha hagut un canvi de tendència (exempció controls reglamentaris IIAA), fins fa ben poc no s'incentivava una avantatge de les empreses amb un sistema de gestió EMAS respecte altres que no en tenien en la càrrega burocràtica davant l'administració.

QUE ENS HA APORTAT EMAS

Un grau de coneixement i control dels diferents aspectes i riscos ambientals en l'empresa que suposa avantatges en la gestió diària de l'activitat, tant pel que fa a la millora continua dels processos, millora dels rendiments ambientals o capacitat de resposta davant les possibles desviacions sorgides.

Augment de la motivació dels empleats al fer-los partícips de la millora continua de l'establiment.

Millora de la imatge de l'empresa davant de proveïdors, administracions i clients.

lesmedes

Implantar un sistema de gestió ambiental EMAS suposa complir amb tota la legislació vigent.

"Estalvi de costos a mig i llarg termini."

Existència d'organitzacions com el Club EMAS.

ClubEMAS 
associació d'organitzacions
registrades EMAS a Catalunya

UN SISTEMA DE GESTIÓ AMBIENTAL S'HA DE VEURE COM UNA EINA PER A ASSOLIR UNA MILLOR GESTIÓ DE LA ORGANITZACIÓ I NO COM UN PAS PER LA OBTENCIÓ D'UNA CERTIFICACIÓ, JA QUE EN AQUEST SEGON CAS ESDEVINDRIA INEFICAÇ I UNA CÀRREGA PER LA ORGANITZACIÓ.

PER TANT, LA CONSCIENCIACIÓ I IMPLICACIÓ DE L'ALTA DIRECCIÓ ÉS FONAMENTAL.

MOLTES GRÀCIES PER LA VOSTRA ATENCIÓ



Francesc Recio: qualitat@campinglesmedes.com