

# Vine a conèixer l'EMAS

Pòster 11

ClubEMAS   
associació d'organitzacions  
registrades EMAS a Catalunya

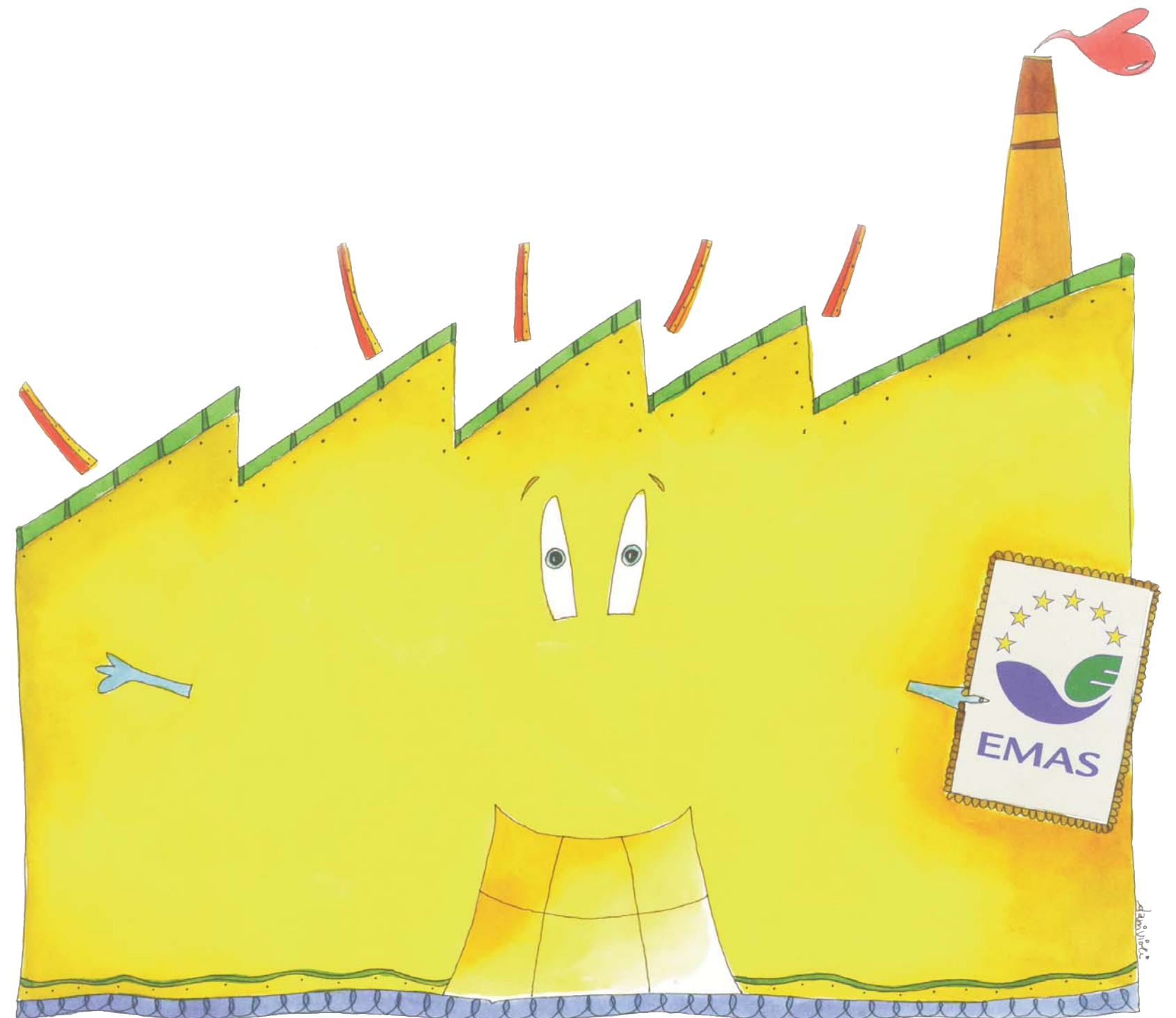
## Una eina per millorar la relació amb el nostre entorn

### Què vol dir EMAS?

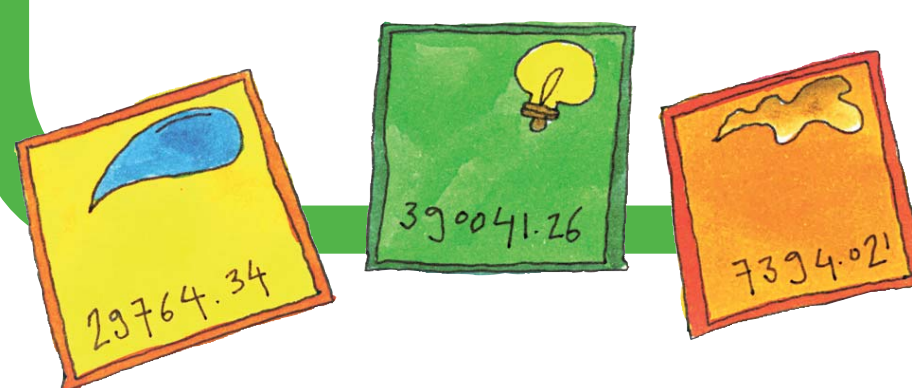
EMAS és un “sistema de gestió i auditoria mediambiental” que serveix per avaluar i millorar el comportament ambiental de la nostra organització.

### Què fem per millorar el nostre comportament ambiental?

- Prevenim i reduïm la contaminació ambiental mitjançant l'adopció d'una manera de treballar que redueix el nostre impacte ambiental.
- Complim amb la legislació ambiental i amb totes les obligacions que ens afecten.
- Formem, sensibilitzem i impliquem els nostres treballadors.
- Mesurem, controlem i fem un seguiment dels nostres aspectes ambientals (allò que pot interferir en el medi ambient).
- Prevenim i ens preparem per a les potencials situacions d'emergència ambiental que es puguin donar.
- Millorem contínuament la relació amb el nostre entorn natural i amb les persones que hi viuen.
- Difonem informació sobre les nostres activitats al públic i a altres persones o col·lectius que puguin estar interessats en la nostra feina. Tenim una eina per fer-ho que anomenem “Declaració ambiental”.



### Més concretament, actualment tenim els objectius següents:



I perquè no hi hagi dubte que tot això que fem és correcte, ens fan un control periòdic, anomenat auditoria, per part d'un verificador ambiental acreditat, que certifica i dona credibilitat a la nostra tasca.



Podeu consultar la nostra “Declaració ambiental” a:

Per a qualsevol altre dubte, pots posar-te en contacte amb la persona que coordina el nostre sistema:



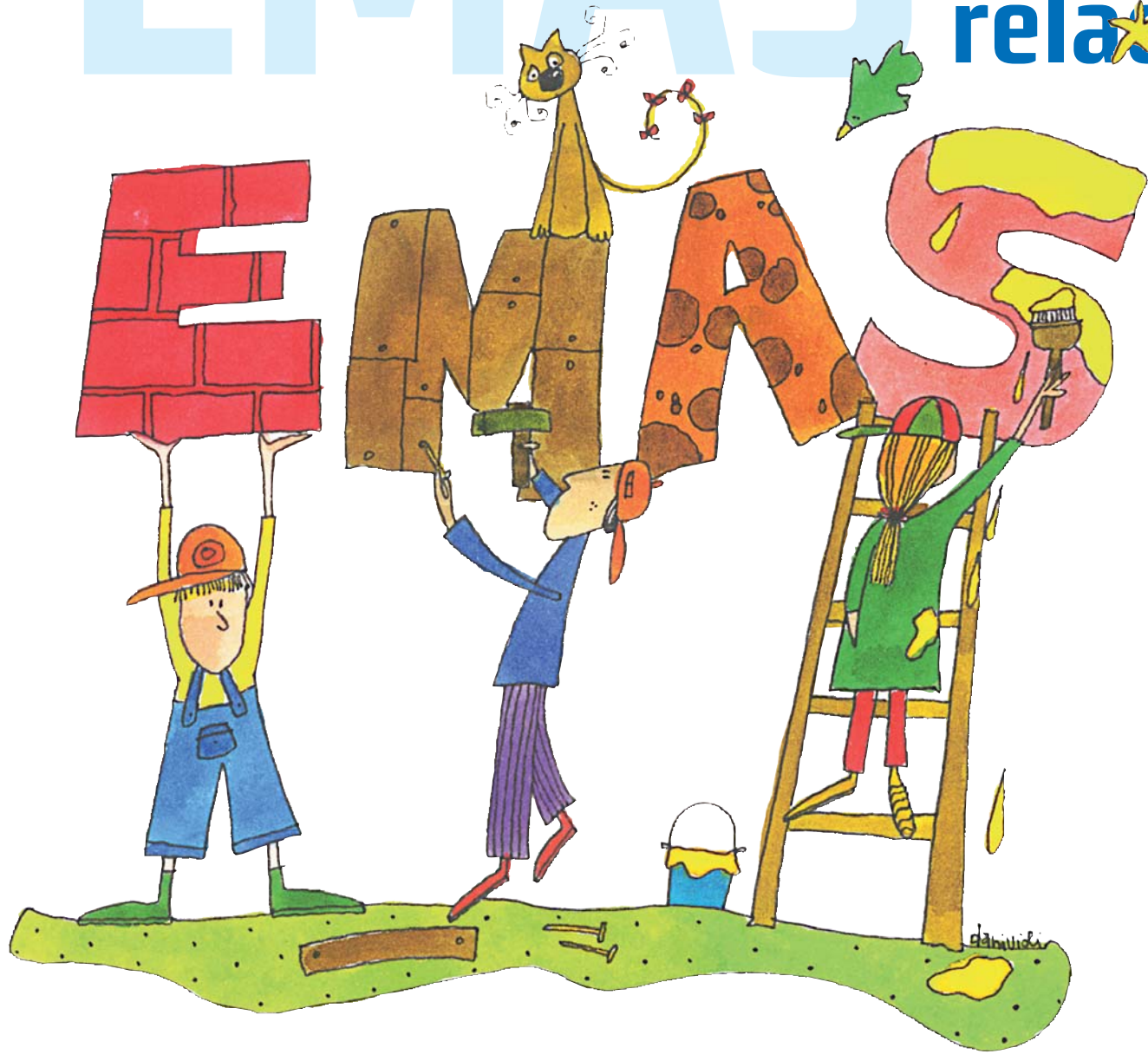


# Vine a conèixer l'EMAS

Pòster 11

Una eina per millorar la  
relació amb el nostre entorn

ClubEMAS   
associació d'organitzacions  
registrades EMAS a Catalunya



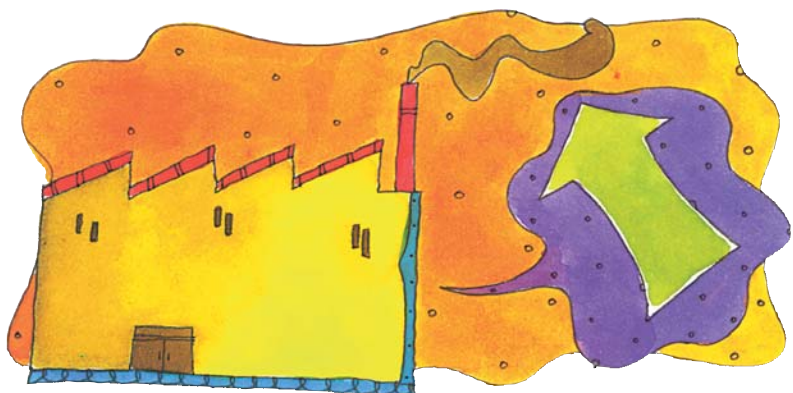
## Què vol dir EMAS?

Vol dir "sistema de gestió i auditoria ambiental", respon a les sigles dels termes anglesos Eco-Management & Audit Scheme, i ha estat establert per la Comissió Europea mitjançant un reglament.

És un sistema **voluntari** en el qual poden participar tota mena d'organitzacions, (empreses privades i públiques, associacions, escoles, ajuntaments, etc.) **per avaluar i millorar el seu comportament ambiental** i difondre la informació al públic i a altres persones o col·lectius que puguin estar-hi interessats.



## Què fem les empreses EMAS?



Adoptem una manera de treballar en el nostre dia a dia que ens ajuda a millorar el nostre comportament partint de la necessitat de:

- Complir amb la legislació ambiental i amb totes les obligacions que tenim les empreses.
- Prevenir i reduir la contaminació ambiental.
- Millorar contínuament la relació amb el nostre entorn natural i amb les persones que hi viuen.

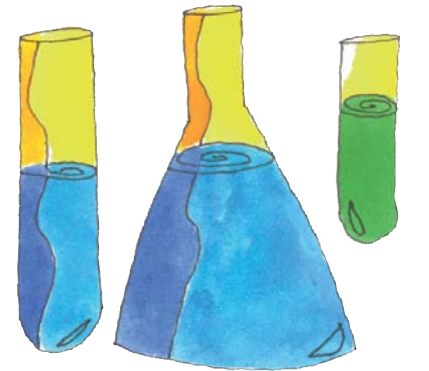
## Com comença tot?

Primerament fem una anàlisi ambiental preliminar de les activitats, productes i/o serveis, per identificar els aspectes ambientals (allò que pot interferir en el medi ambient) i l'impacte que aquests poden tenir en l'entorn. A partir d'aquí, establim la nostra política ambiental, l'eina clau per a la comunicació pública de les prioritats i intencions ambientals de l'empresa que és adoptada al màxim nivell directiu.



## Com es fa per dur a terme la política ambiental de l'empresa

S'ha d'adoptar un sistema de gestió que, amb la **implicació dels treballadors**, ens permeti planificar les actuacions necessàries per assolir **objectius concrets de millora**, com ara optimitzar el consum de recursos o reduir les emissions.



En el marc d'aquest sistema, establim també les pautes de treball per reduir i controlar l'impacte ambiental dels nostres processos, **formem i sensibilitzem les persones que treballen a l'empresa** o pel seu compte, i garantim una bona comunicació interna per assegurar-nos que el treball de cada dia es fa de manera coordinada per no perdre de vista els nostres objectius de millora ni la manera de treballar. L'EMAS ens permet també **recollir dades dels mesuraments que fem**, per així fer un **seguiment** per poder avaluar de manera objectiva la feina feta i, si escau, corregir possibles desviacions.

I si hi hagués una potencial situació d'emergència ambiental, l'EMAS ens obliga a disposar de **mecanismes de prevenció i a estar preparats per poder-hi donar una resposta**.



## Quina és la relació de l'empresa EMAS amb el seu entorn



Les empreses EMAS estem obligades a redactar un informe anomenat "**declaració ambiental**" en el qual, a més de la nostra política i objectius ambientals, expliquem els nostres aspectes ambientals més significatius (els que tenen més repercussió sobre el medi ambient), dades sobre el nostre comportament ambiental i els resultats obtinguts, entre moltes altres coses. Aquest document **està disponible al públic**; qualsevol persona interessada el pot demanar i, destacar, que abans de la seva difusió, un **verificador ambiental acreditat** s'encarrega de verificar el seu contingut i assegurar-se que la informació que es dona és fiable. Aquest mateix verificador prèviament ha dut a terme a l'empresa una "**auditoria**" ambiental, és a dir, un control de dades, informacions, maneres de treballar, etc. per establir si l'empresa compleix amb els requisits de l'EMAS i de la legislació ambiental que hi aplica, així com amb les pautes de treball que la mateixa empresa ha planificat. Aquesta auditoria es fa periòdicament. Si el resultat de l'auditoria és positiu, l'empresa pot demanar el registre EMAS a la Direcció General de Qualitat Ambiental del Departament de Medi Ambient i Habitatge de la Generalitat de Catalunya, que és l'organisme, a la nostra comunitat, que decideix sobre la participació en EMAS de les empreses, previ un control intern per assegurar-se que l'empresa no té problemes pendents amb l'administració ambiental. Una vegada aprovat aquest tràmit, l'empresa o organització aconsegueix el registre EMAS, que es visualitza amb aquest logotip.



Consulteu la llista d'organitzacions EMAS i més informació sobre aquest registre a:  
<http://mediambient.gencat.cat/cat/empreses/sgma/inici.jsp>