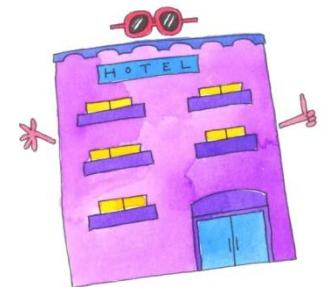


EINES OFICIALS DE GESTIÓ AMBIENTAL QUE POT IMPLANTAR UNA ORGANITZACIÓ

ClubEMAS 
associació d'organitzacions
registrades EMAS a Catalunya

Gregori Reyes
Club EMAS
Escola d'Hoteleria i Turisme de Barcelona
11 de Maig de 2012



De que parlarem...

1

Què és el Club EMAS

2

Què és EMAS i les etiquetes ecològiques

3

Com fem per implantar aquestes eines

4

Exemples interessants del sector turístic i altres informacions d'interès



Qui som?

Una associació pionera a Europa en la seva creació l'any 2006 , sense ànim de lucre, formada per empreses i d'altres organitzacions de diferents sectors i dimensions que tenen en comú la voluntat de millora ambiental materialitzada amb la participació en el sistema EMAS.

Per poder formar part de la nostra associació, s'ha de tenir com a mínim, un centre registrat EMAS a Catalunya.



Els nostres objectius

Promoure i vetllar per la millora continua del comportament ambiental de les organitzacions i de la societat en general, i defensar els interessos comuns de les organitzacions sòcies en relació al compromís que adquireixen amb EMAS.



Què fem?

- ✓ Coordinem, representem, gestionem i fomentem els interessos ambientals i professionals comuns dels nostres socis.
- ✓ Treballem de manera coordinada amb l'administració pública per tal d'obtenir avantatges derivades del compromís ambiental de les organitzacions EMAS.
- ✓ Treballem per tal d'incrementar la visibilitat i el reconeixement de les organitzacions EMAS.
- ✓ Promovem la participació d'altres empreses en el sistema EMAS.
- ✓ I donem a conèixer aquest sistema de gestió ambiental a la societat en general



Què oferim?

A l'Administració:

Un espai on poder treballar de manera coordinada per tal d'establir ponts de col·laboració.

A les organitzacions EMAS:

- ✓ Formar part d'un col·lectiu que exerceix la seva influència per tal de donar resposta a les necessitats comuns en relació amb EMAS.
- ✓ Participar en grups de treball conjunts.
- ✓ Aprofitar-se d'una xarxa d'informació específica en relació a EMAS.

A les empreses que encara no tenen EMAS:

- ✓ Informació sobre EMAS i l'experiència dels nostres socis.



Sectors representats en l'associació

Arts gràfiques, paper, sector sanitari, associatiu, transport i logística, químic, turisme, alimentari, gestió de residus, col·legis professionals i administració pública, banca, metall, construcció, farmacèutic, oci...

Les empreses sòcies són de moltes mides: des de petites i mitjanes organitzacions fins a organitzacions multinacionals



Els nostres socis

Centre Tecnològic LEITAT, Apli Paper, Fundació Manresana de Pares de Nens Subdotats (AMPANS), **Càmping Les Medes**, Casa Tarradellas, Cerámicas del Foix (ROCA), Cisternas del Vallés (CISVASA) Construcción y Tubos Metálicos Rélem, Construcciones DECO, El Tinter, Arts gràfiques, Edicions i Produccions, SAL, Envases Plásticos del Ter, (ENPLATER) Ercros Industrial (Fábrica de Tarragona), Ergransa, Fundació Engrunes, Gràfiques Varias, SOLVIN Spain, Hospital Sant Joan de Déu, Croda Ibérica-Mevisa Site, Klüber Lubrication GmbH Ibérica, Laboratorios Menarini, Menzolit Vitroplast, **Paradores de Turismo de España (Parador de Cardona)**, Paver, Siemens (Fábrica de Cornellá), Stora Enso Barcelona, KRAFT FOOD POSTRES, Vinilis, Viuda de Lauro Clariana, Col·legi d'Aparelladors i Arquitectes Tècnics de Barcelona (CAATB)



Els nostres socis

Autoterminal, Denso Barcelona, Cemex España, Adasa
Sistemas, **Càmping Car (Càmping La Ballena Alegre 2)**,
Tractament Tècnic d'Escombraries (TRATESA),
Sociedad Española de Construcciones Eléctricas (SECE),
ASEPEYO Sant Cugat, Cervezas SAN MIGUEL, Consorci Hospitalari
de Vic, Empresa Constructora Familiar (EMCOFA), **Port
Aventura**, Draka Cables Industrial, Pinsos St. Antoni,
Fundació Salut Empodà, Futur Just El, URBASER, Agència de
l'Habitatge de Catalunya Gràfiques Ortells, Àrea Metropolitana
de Barcelona, Fundació Mn. Miquel Costa-Hospital de Palamós,
El Consorci de la Zona Franca de Barcelona, **Fundació
Catalana de l'Esplai** i Reverté Productos Minerales, S.A.,
Hotel Alimara de Barcelona, Club Nàutic Estartit, La
Page Original, Gestió Integral de Cementiris de Nombor, S.L.,
Bidons Egara, B.Braun Medical.



Què és EMAS?

EMAS és l'acrònim en anglès de
“Eco Management & Audit Scheme”
Sistema Comunitari de gestió i auditoria
mediambiental



Reglament (CE) n. 1221/2009 del Parlament Europeu i del
Consell de 25 de novembre de 2009
(Darrera revisió anomenada EMAS III)

ÉS VOLUNTARI



Què són les etiquetes ecològiques?

És una indicació o distintiu que té la finalitat d'identificar aquells **productes** o **serveis** que compleixen uns criteris de "**bondat ambiental**" en el procés de fabricació, ús, comercialització o finalització de la seva vida útil.



L'objectiu global de l'etiquetatge ecològic radica a utilitzar els mecanismes del mercat per estimular la millora contínua del medi ambient. Fomenta, a través de la comunicació de dades contrastables, exactes i no tendencioses relatives als aspectes ambientals de productes i serveis, la demanda d'aquells que són preferibles des del punt de vista ambiental.

TAMBÉ SÓN VOLUNTARIES



Diferències...

Sistema de gestió ambiental aplicat a una **organització**

Àmbit internacional

De qualsevol mida i sector (turisme, químic, administració, arts gràfiques, educació...)



Pública o privada

Eco-etiqueta o distintiu que es refereix a un **producte o servei**



Àmbit català



Àmbit europeu

Hi ha moltes categories de producte o servei, entre elles moltes del sector turístic: Allotjament turístics, càmpings, instal·lacions juvenils, hotels, establiments rurals...



Com funcionen les etiquetes ecològiques

Criteris bàsics (obligatoris) +



**Energia, Aigua, Residus, Compres,
Integració paisatgística, soroll i
vibracions...**



**Criteris opcionals
(puntuació mínima)**



Procés d'atorgament de les etiquetes ecològiques

Hotel, per exemple →

Informe d'avaluació



Departament de Territori i Sostenibilitat de la Generalitat de Catalunya
(Direcció General de Qualitat Ambiental)

Controls aleatoris

Atorgament i cobrament de tasses



Objectius d'EMAS

Millorar el comportament ambiental de les organitzacions que ho implementen mitjançant:

- 1** La implantació d'un sistema de gestió ambiental.
- 2** L'avaluació sistemàtica, periòdica i objectiva d'aquest sistema.
- 3** Informació al públic i a les parts interessades.
- 4** Formació i implicació activa dels treballadors.



10 aspectes positius de tenir un EMAS

1

Estalviem recursos com l'energia, l'aigua i reduïm residus i emissions, el que suposa una reducció de costos.

2

Garantim el **compliment** de la legislació ambiental.

3

Millorem el control de la gestió interna de l'empresa i modernitzem la seva gestió



10 aspectes positius de tenir un EMAS

4

Ens permet disposar d'un marc on desenvolupar polítiques de compra verda

5

Ajudem a ambientalitzar iniciatives i projectes de l'empresa

6

Ens ajuda a aconseguir millors assegurances de riscos i millors serveis financers

7

Donem la màxima transparència ambiental de l'empresa



10 aspectes positius de tenir un EMAS

8

Millorem la nostra relació amb l'administració pública, establint reduccions i exempcions i obrint nous mercats amb aquesta.

9

Millorem la nostra imatge pública i el reconeixement del mercat.

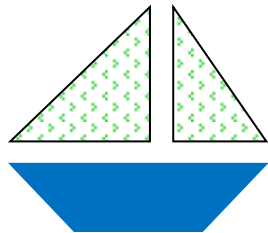
10

Ens permet establir un canal de **comunicació** i **interactuar** amb les parts interessades en relació a les temàtiques ambientals.



Com implantem un EMAS

Hem de saber...

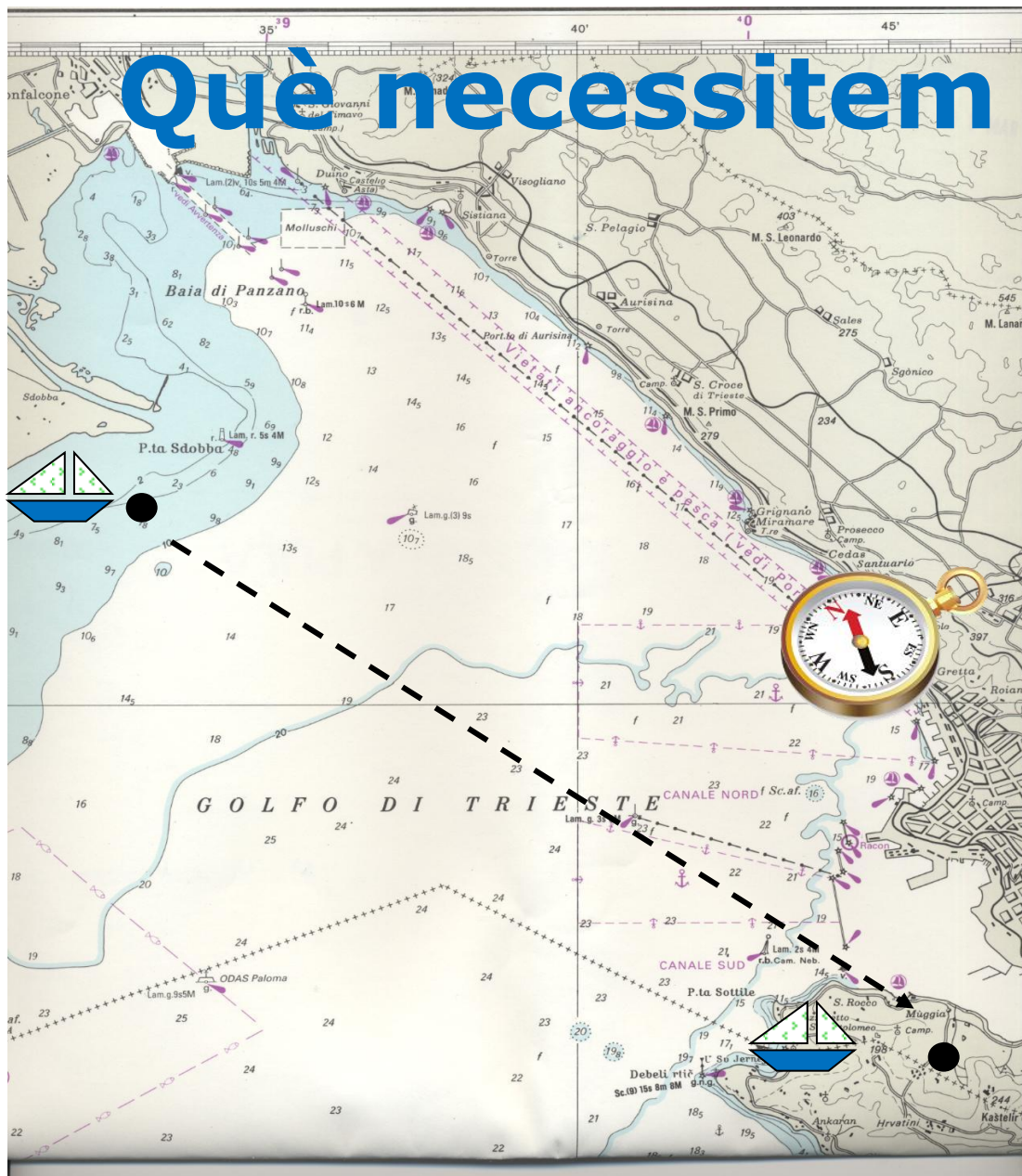


On estem?

A on volem anar?



Què necessitem pel viatge?



- Tripulació
- Aigua
- Combustible
- Eines de navegació
- Equip de seguretat
- Manteniment fet
- Cartes nàutiques
- Previsions meteorològiques
- Bones pràctiques de navegació
- Etc....



Per EMAS...

Anàlisi ambiental inicial

Aspectes i impactes ambientals

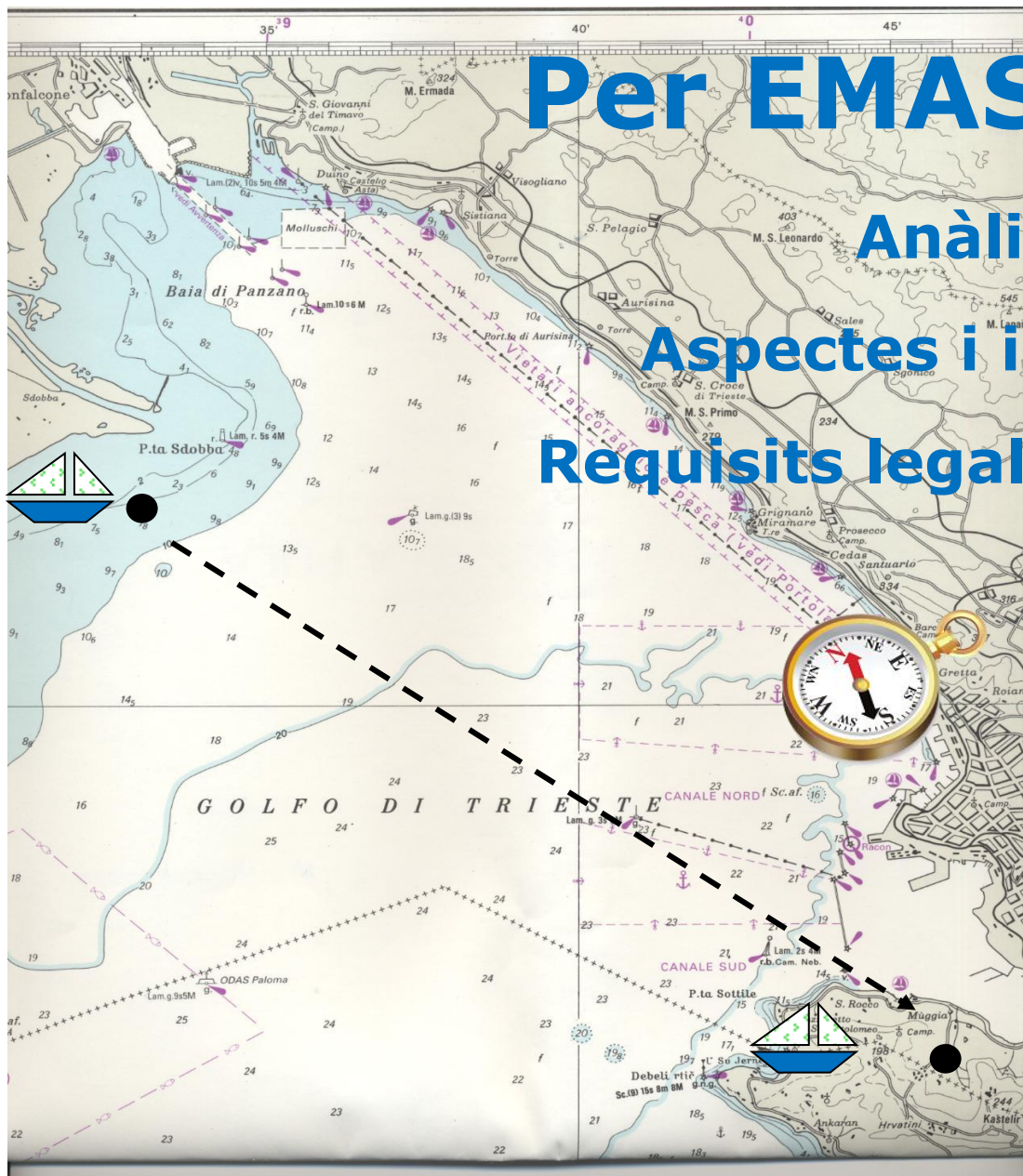
Requisits legals i d'altres requisits



Política ambiental



Objectius, fites i programa



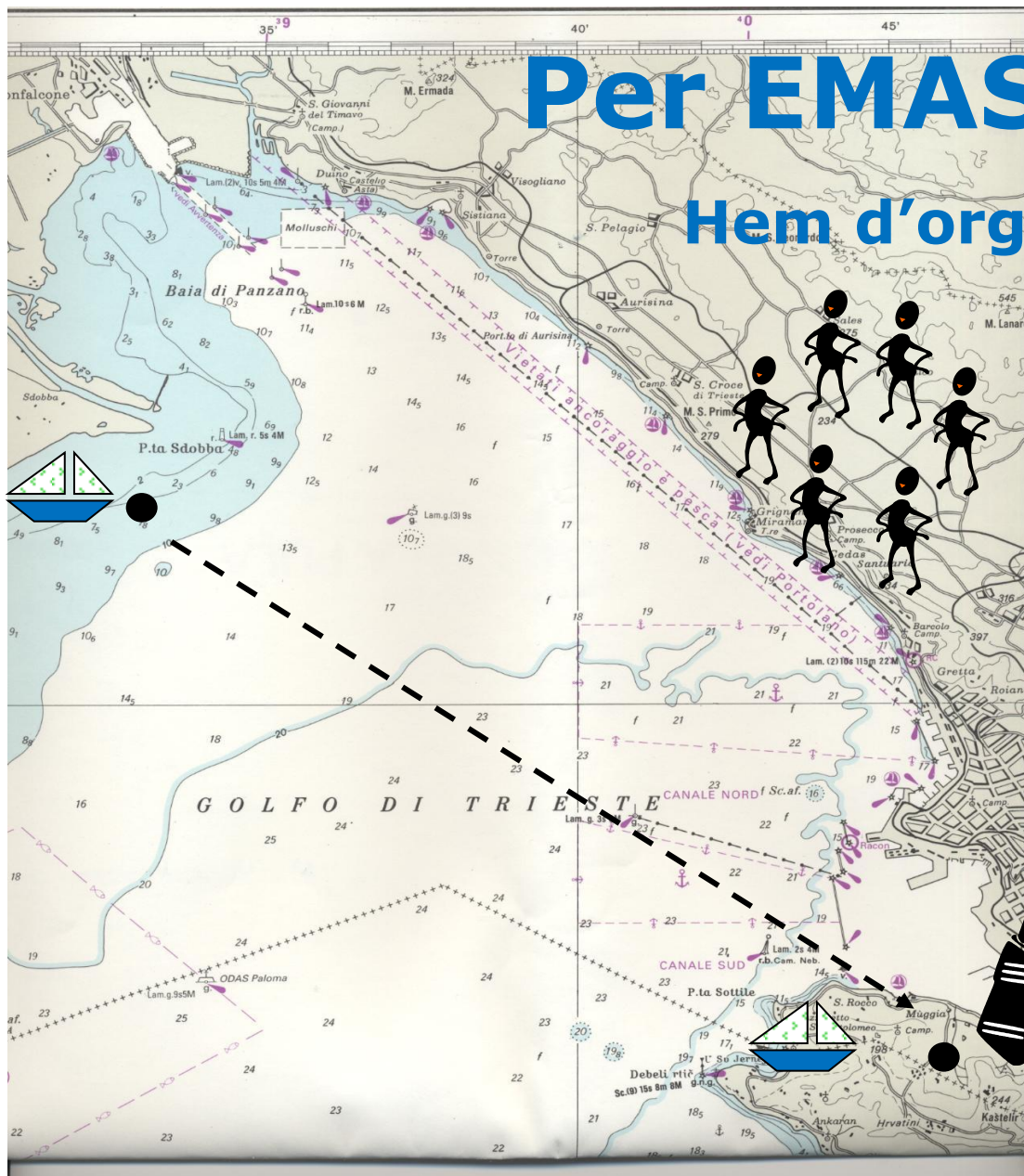
Per EMAS...

Hem d'organitzar la tripulació:

Estructura i responsabilitats

Formació, sensibilització i competència

Comunicació interna i externa



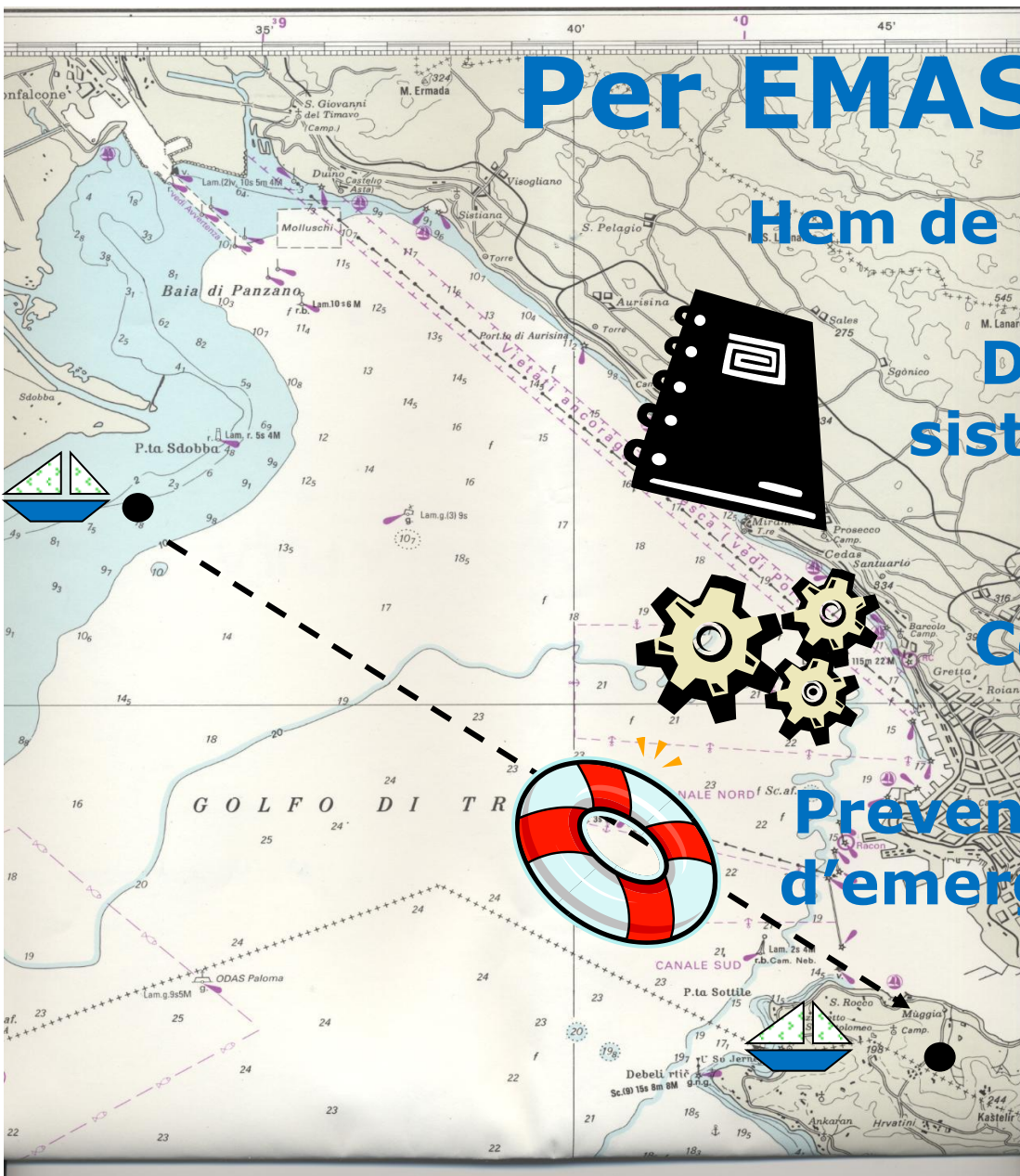
Per EMAS...

Hem de seguir organitzant...

Documentació del sistema i control de la documentació

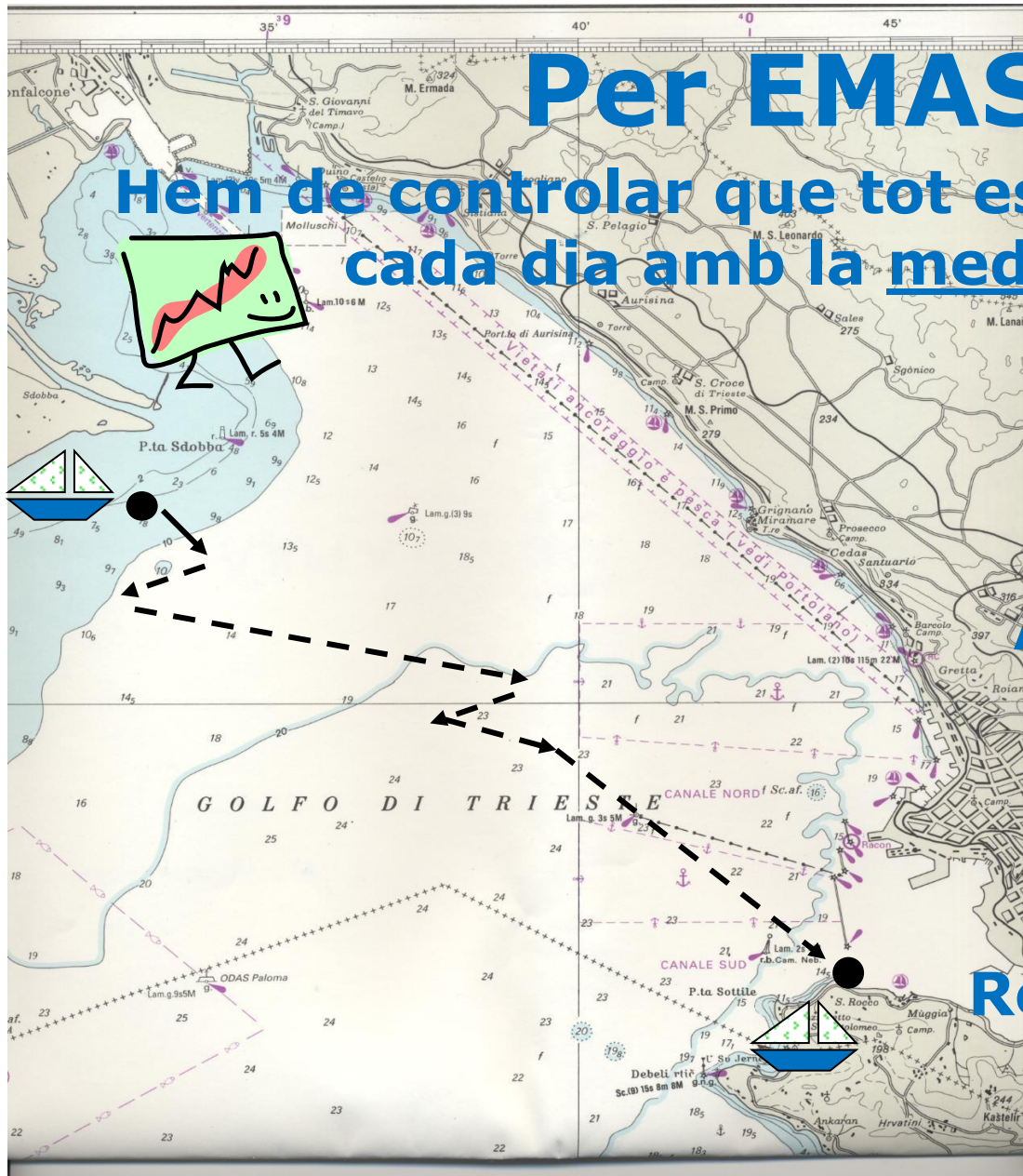
Controls operacionals

Prevenició de les situacions d'emergència i capacitat de resposta



Per EMAS...

Hem de controlar que tot es faci bé per millorar cada dia amb la medició i el seguiment...



No conformitats

Accions correctives i preventives

Auditories internes

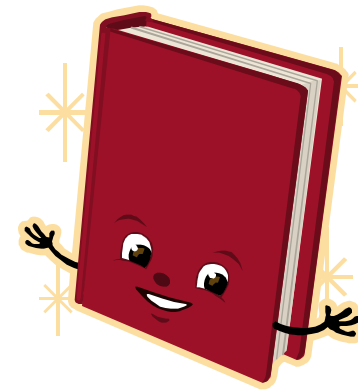
Revisió per la direcció



Per EMAS...

El pas final de la implantació...

La Declaració Ambiental



Què és la Declaració Ambiental...

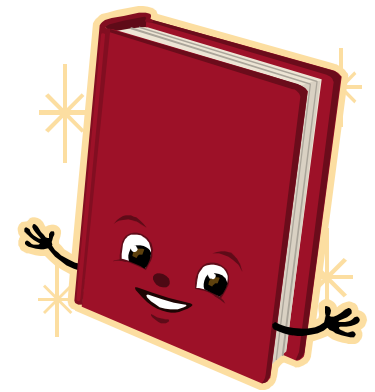
És el document que han de fer les organitzacions EMAS on presenten la informació de la gestió ambiental que realitzen.

És un document **validat** amb informació real, clara i coherent.

ESTÀ A L'ABAST DE TOTHOM

Requisits que ha de complir:

- ✓ Ha de tenir una descripció clara de l'organització i l'abast del registre.
- ✓ Ha de contenir la Política Ambiental de l'organització.
- ✓ Una descripció clara dels aspectes i impactes ambientals significatius de l'organització.
- ✓ Una descripció clara i informació sobre els objectius i fites ambientals.
- ✓ El seu comportament respecte a les disposicions i requisits legals que li apliquen en temes ambientals.
- ✓ El nombre i número d'acreditació/autorització del verificador i la data de validació.



Resumint...

DA

Anàlisi ambiental
inicial

Aspectes ambientals

Requisits legals



Política



Objectius, fites i
programes



Estructura i
responsabilitats



Formació,
competència i
sensibilització



Comunicació
interna i
externa



Controls
operacionals



Gestió
d'emergències

Revisió per
la direcció

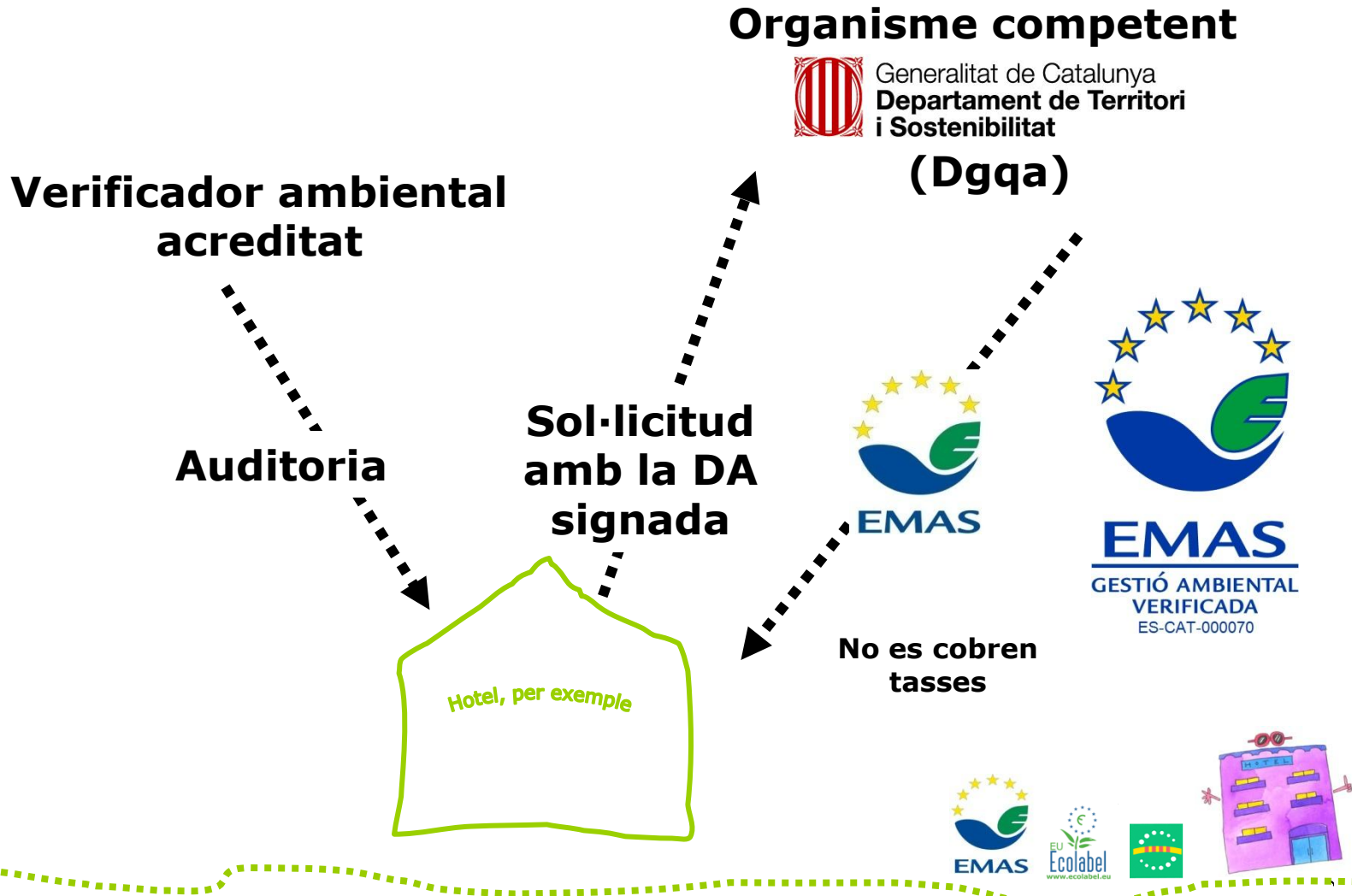
Medició i
seguiment

No conformitats,
accions
correctives i
preventives

Auditoria
interna



Com s'obté EMAS (El procés de registre)



Organitzacions turístiques catalanes compromeses



→ **302/92**

Hotels · càmpings · cases de turisme rural · allotjaments juvenils · ports esportius · platges · museus · teatres · parcs nacionals · parcs d'atraccions ·



→ **10**



→ **153**

...



Exemples d'EMAS

ESTUDIEM COM HO FAN ALGUNES EMPRESES



Declaracions Ambientals de:

Hotel Majestic

Càmping Les Medes

El Tinter, Arts Gràfiques, Edicions i Produccions SAL

La PAGE Original, S.L



La revista que fa difussió de l'EMAS

L'RQA:

- ✓ Ecodissenyada i realitzada en col·laboració per dues impremtes EMAS.



Edita: Club EMAS

Aquesta revista ha estat dissenyada i maquetada per El Tinter i impresa per Gràfiques Ortells, dues organitzacions registrades en EMAS.

Dipòsit legal.: B-46.367-07
Imprès en paper 100% reciclat:



RQA

✓ Està dissenyada tenint en compte 7 criteris d'ecodisseny per tal d'estalviar recursos i fer un màxim aprofitament del paper:

- **Ecocriteri 1: Paper.** 100% reciclat Ciclus Offset, 90 grams amb etiqueta ecològica Àngel Blau alemany i Cigne Nòrdic, assegurant un màxim aprofitament del paper, sense sangs per evitar el tall del paper.
- **Ecocriteri 2: Aplicació de colors.** Impressió a 4 colors, utilitzant planxes que minimitzen el consum de tintes millorant la definició del color.
- **Ecocriteri 3: Substitució de paper per bites.** La revista contempla una distribució en format electrònic per reduir la distribució de la mateixa en paper.
- **Ecocriteri 4: Utilització de trepats.** S'aplica un trepat automàtic realitzar per la màquina plegadora, sense necessitat d'un troquel específic.



RQA

- **Ecocriteri 5: Manipulació.** No requereix la manipulació d'encolat ni grapes, ja que la revista és autoplegable/desplegable de forma manual.
- **Ecocriteri 6: Distribució i logística.** No requereix ensobrament. Les dades del destinatari es col·loquen a una enganxina adherida a la revista.
- **Ecocriteri 7: Gestió de residus.** És una revista monoprodacte, 100% paper i per tant, 100% reciclable.

Manual d'ús d'aquesta revista

Aquesta revista està eco-edissenyada per aprofitar al 100% el paper que s'utilitza per imprimir-la



Es per això que les pàgines estan unides per la part de sota... Per aprofitar tota la plana de paper sencera

Col·labora amb nosaltres! retalla la part respuntejada amb la mà, unes tisores o un obrecartes, per llegir la revista com qualsevol altre publicació



-1-



RQA

- ✓ Donem a conèixer el seu impacte ambiental amb la **Motxilla ecològica**

Motxilla ecològica

La revista RQA, està compromesa en estudiar i donar la màxima informació sobre el seu impacte ecològic. En aquest número, les dades del cost ambiental que té cada exemplar són:

La RQA està feta amb paper reciclat 100% i conforme a la norma RAL-UZ 14 Àngel Blau, i té un pes de 47,2 gr. Aquesta revista ha estat dissenyada i maquetada per El Tinter i impressa per Gràfiques Ortells, dues organitzacions registrades en EMAS.

L'impacte ambiental per cada número, inclosa la fabricació del paper i el procés d'impressió és el següent:

Consum total de matèries primeres	65,36 gr.
Producció de residus	13,48 gr.
Consum d'aigua	0,41 l.
Consum d'energia	0,19 kwh
Emissions de CO₂:	99,39 gr.



Actuacions en el marc del turisme sostenible

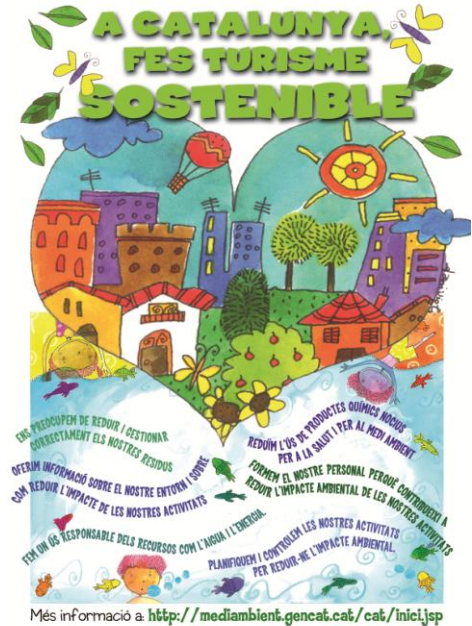


A Catalunya, fes turisme sostenible!
En Cataluña, haz turismo sostenible!
Sustainable tourism in Catalonia!
En Catalogne, fais du tourisme en respectant l'environnement!
Unterstütze umweltfreundlichen Tourismus in Katalonien

A Catalunya, fes turisme sostenible!
En Cataluña, haz turismo sostenible!
Sustainable tourism in Catalonia!
En Catalogne, fais du tourisme en respectant l'environnement!
Unterstütze umweltfreundlichen Tourismus in Katalonien



www.catalunyaqualitat.cat



Informació i webs d'interès

1

[Web del Departament de Territori i Sostenibilitat](#)

2

[Web del Club EMAS](#)

3

[Web Catalunya Qualitat de l'Agència Catalana de Turisme](#)



Per acabar...

Uns vídeos simpàtics

1

[Vídeo EMAS al sector turístic \(2':28''\)](#)

2

[Vídeo Ecolabel i Distintiu de Garantia de Qualitat Ambiental al sector turístic \(1':55''\)](#)



Moltes gràcies!

www.clubemas.cat

info@clubemas.cat

ClubEMAS 
associació d'organitzacions
registrades EMAS a Catalunya

